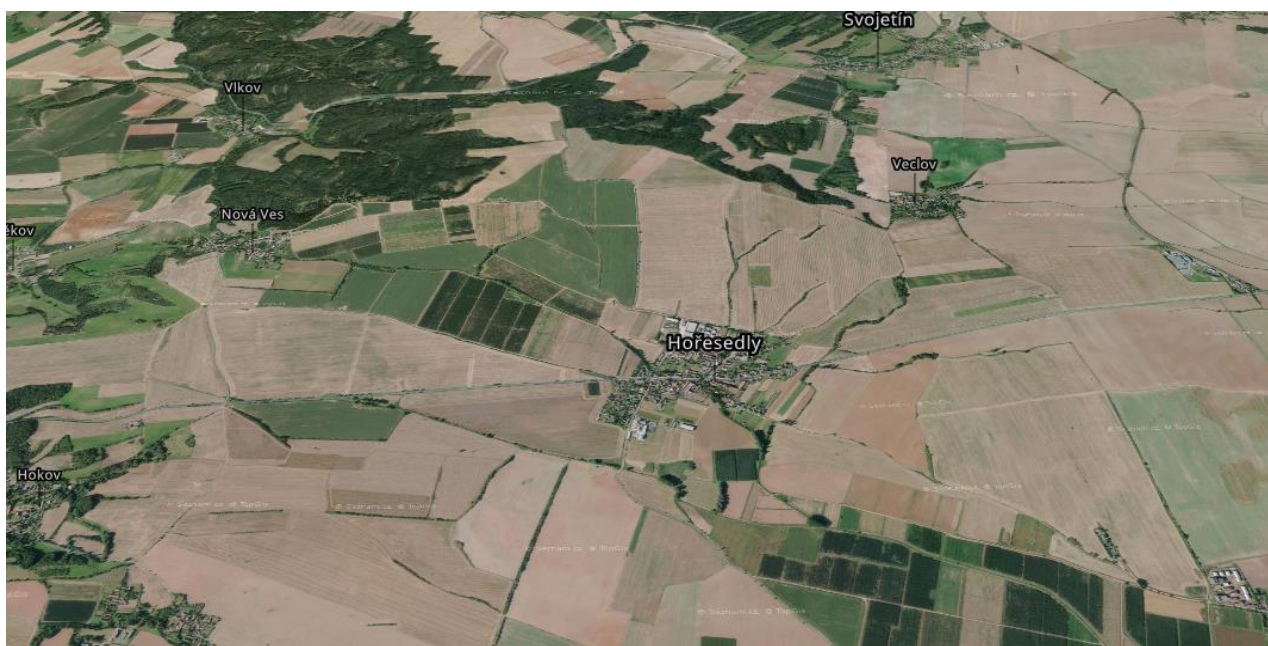


Hořesedly



Základní charakteristika obce

Počet obyvatel (vždy k 31. 12.) 2011 | 2013 | 2015 | 2017 | 2019: 457 | 452 | 447 | 425 | 422

www.obec-horesedly.cz

Hořesedly se nacházejí v severní části správního obvodu ORP Rakovník, cca 11 km severozápadně od Rakovníka. Obec leží přímo na silnici I/6 z Prahy do Karlových Varů, podél severního okraje zástavby sídla Hořesedly je plánovaná výstavba dálnice D6.

Hořesedly jsou tradiční chmelařskou obcí, ležící v otevřené mírně zvlněné bezlesé zemědělské krajině pod pohořím Džbán. Krajina obce je prakticky celá intenzivně zemědělsky obhospodařovaná, velkou část krajiny tvoří chmelnice.

Obec je tvořena pouze jedním sídlem, a to centrálním sídlem Hořesedly. Zástavba sídla se rozvíjí jednak okolo historické protáhlé obdélníkové návsi a dále okolo silnice I/6. Na severním a jižním okraji sídla se nachází poměrně velké zemědělské areály.

První písemná zmínka o obci pochází z roku 1316.

Hodnoty na území obce

Přírodní a krajinné hodnoty

Prameniště Hájevského potoka
Chmelnice

Kulturně historické hodnoty

Kostel sv. Vavřince (NKP) – nenáročná drobná barokní stavba z 18. stol., zachovaná však ve stavu nenarušeném pozdějšími zásahy
Dochované historické jádro sídla Hořesedly – zemědělské statky a usedlosti okolo velkorysě protáhlé obdélné návsi
Dochovaných několik plošně rozsáhlých historických statků
Budova obecního úřadu a mateřské školy – slohově čistá budova postavená v roce 1906

Civilizační hodnoty

Silnice I/6 Praha – Karlovy Vary (tahuje jižní okraj správního území obce)
Cykloturistická trasa č. 8165
Účelové letiště Hořesedly u Rakovníka
Mateřská škola (kapacitně dostačující)
Praktický lékař pro dospělé
Pošta
Kulturní sál v obecním domě, v němž sídlí pošta

Hořesedly

Obecní knihovna
Hřbitov
Hasičská zbrojnice sboru dobrovolných hasičů Hořesedly – nefunkční
Obchod se smíšeným zbožím (2x)
Fotbalové hřiště
Dětské hřiště v centru obce (veřejně přístupné)
Vodovod
Kanalizace
Plynofikace

Hlavní požadavky na změny v území (nad rámec územního plánu)

Požadavky na změny v území vyplývající z platných ZÚR Středočeského kraje ve znění Aktualizace č. 1 a č. 2

D008: Koridor rychlostní silnice R6: úsek nové Strašecí - hranice kraje

Požadavky na změny v území vyplývající z rozpracované Aktualizace č. 3 ZÚR Středočeského kraje (návrh pro SJ)

E36: dvojité vedení 400 kV Hradec – Řeporyje

Požadavky na změny v území vyplývající z Rozvojového strategického dokumentu obce Hořesedly na období 2013-23

Dobudování multifunkčního hřiště
Další rozvoj malého a středního podnikání

Pozitiva

Negativa

Životní prostředí

Vysoký podíl chmelnic

Nepříznivé vlivy dopravy – průtah silnice I/6
Nízké zastoupení lokalit se zvýšenou přírodní hodnotou
Prakticky nulová lesnatost
Vysoká míra zornění ZPF
Území se zřetelným narušením přírodních struktur (KES < 0,3)
Regulované a napřímené vodní toky
Prakticky úplná absence vodních ploch na území obce

Hospodářský rozvoj

Kompletní technická infrastruktura – vodovod, kanalizace a plná plynofikace
Zastoupení zemědělské výroby (chmelařství) – vysoký podíl chmelnic
Přímé napojení obce na silnici I. třídy, v návrhu na dálnici D6

Nedostatek pracovních příležitostí v obci
Vyšší míra nezaměstnanosti
Bez významné atraktivity pro cestovní ruch
Existence brownfields
Nepřímé napojení na železniční dopravu (pro relativně velkou vzdálenost minimální využívání)
Nízká podnikatelská aktivita obyvatel

Soudržnost společenství obyvatel

Základní občanská vybavenost odpovídající velikosti obce
Vysoká obydlenost bytů
Existence rozvojového strategického dokumentu obce Hořesedly 2013 - 23

Odcházení mladých a kvalifikovaných obyvatel z obce
Výraznější úbytek obyvatel
Nepříznivá věková struktura a další stárnutí obyvatel
Relativně starý domovní fond
Vyšší míra nezaměstnanosti
Malé tempo bytové výstavby
Nedostatečná vybavenost pro volnočasové aktivity

Hořesedly

Vyhodnocení územních podmínek a potenciálů jednotlivých pilířů udržitelného rozvoje území

Životní prostředí	-
Hospodářský rozvoj	-
Soudržnost společenství obyvatel	-
Zařazení obce do kategorie vyváženosti pilířů URÚ	4

Problémy/závady k řešení v územním plánu

Brownfields historický statek v centru obce

Brownfields zemědělský areál jižně od zástavby obce

Úplná absence lesů

Vysoká míra zornění ZPF

Velmi nízká ekologická stabilita, extrémně nízký podíl ekologicky stabilních krajinných prvků umožňujících retenci vody v krajině (území s narušením přírodních struktur (KES < 0,3))

Zemědělská půda severně a severovýchodně od obce extrémně ohrožená větrnou erozí

Všechny vodní toky na území obce výrazně regulované a napřímené, niva vodních tok (včetně prameniště) redukována na pouze minimální pruh břehového porostu (bez vlastní funkční nivy)

Prakticky úplná absence vodních ploch na území obce

Po celém obvodu zástavby sídla Hořesedly nevhodný přímý styk obytných zahrad a intenzivně oraných polí bez jakéhokoli přechodového měkkého krajinného pásu ve formě záhumenku)

Velmi intenzivně dopravně zatížený průjezdní úsek silnice I/6 středem obce

Hrozba negativního vlivu (hluk, emise) plánované dálnice D6 na severní okraj obytné části zástavby sídla

Objemové a výškové negativní dominanty v zemědělském areálu na jižním okraji zástavby sídla Hořesedly

Železniční zastávka Hořesedly na trati z Rakovníka přes Louny do Mostu 3 km od obce, z obce na zastávku nevede vůbec žádná cesta pro chodce a cyklisty, jediný přístup je po silnici I/6

Zastaralý vodovodní systém

Nesplněna pěší docházka požární zbrojnice SDH 1 000 m: úplná absence požární zbrojnice SDH v obci

Převážná část obytného území sídla Hořesedly leží mimo pěší dostupnost dětského hřiště 200 m od obytných domů.

Nedostatečná nabídka možností trávení volného času dětí (Rozvojový strategický dokument obce na období 2013-23)

Nedostatečná vybavenost pro volnočasové aktivity a sdružování obyvatel (Rozvojový strategický dokument obce na období 2013-23)

Nedostatek pracovních příležitostí přímo v obci (Rozvojový strategický dokument obce na období 2013-23)

Nedostatek služeb v obci (Rozvojový strategický dokument obce na období 2013-23)

Absence sociálních služeb v obci (Rozvojový strategický dokument obce na období 2013-23)