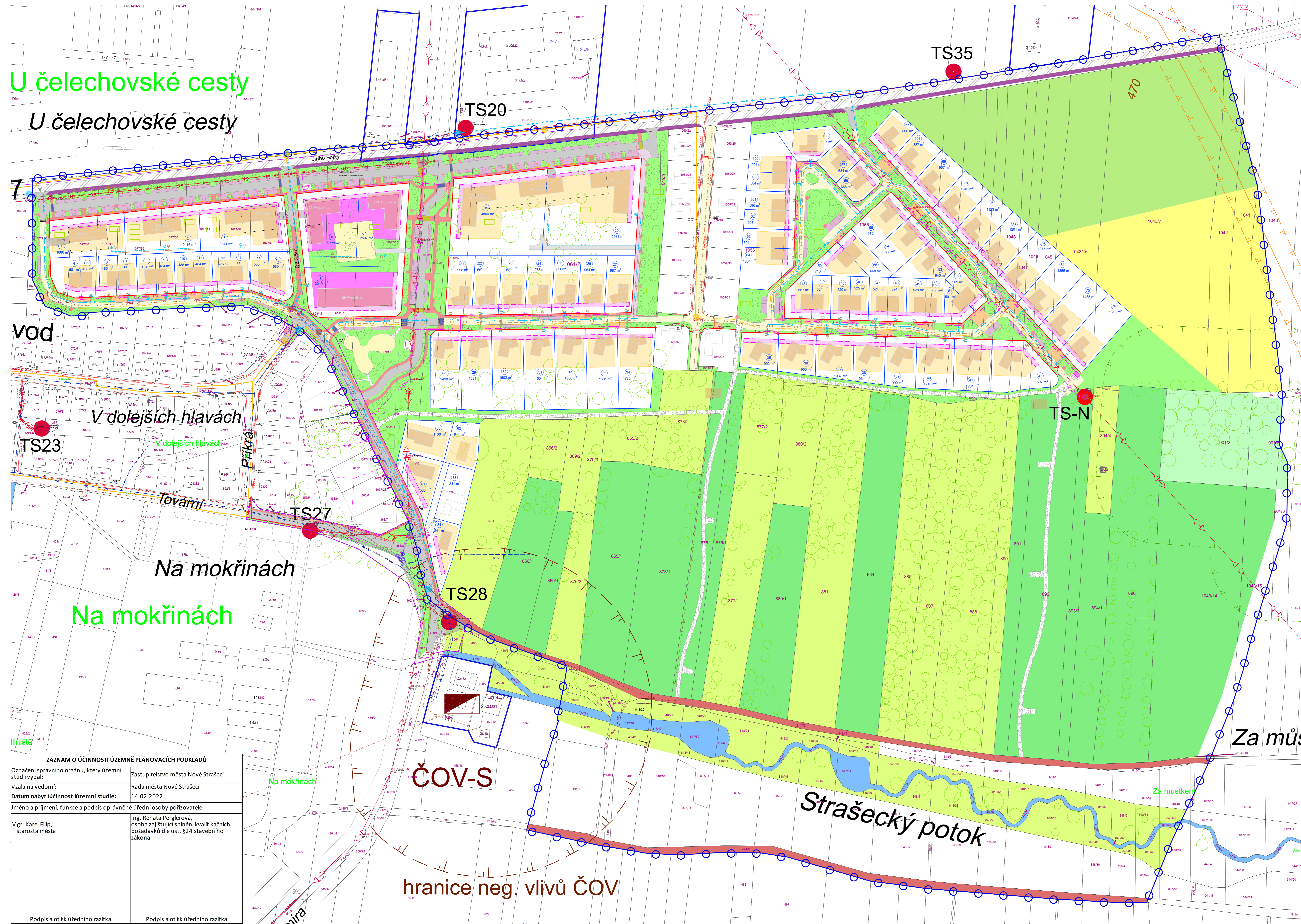
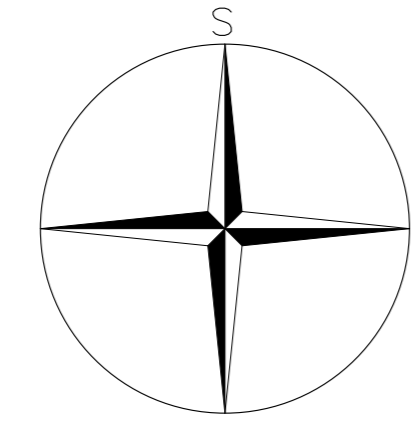


ÚZEMNÍ STUDIE 1 : 1 000 NOVÉ STRAŠECÍ



U čelechovské cesty
U čelechovské cesty

vod

V dolejších hlavách
V dolejších hlavách

Na mokřinách
Na mokřinách

Na mokřinách

líhniště

ZÁZNAM O ÚČINNOSTI ÚZEMNÍ PLÁNOVACÍCH PODKLADŮ	
Označení správního orgánu, který územní studii vydal:	Zastupitelstvo města Nové Strašecí
Vzála na vědomí:	Rada města Nové Strašecí
Datum nabytí účinnosti územní studie:	14.02.2022
Jméno a příjmení, funkce a podpis oprávněné úřední osoby pořizovatele:	Ing. Renata Perglerová, osoba zajišťující splnění kvalifikací požadavků dle ust. §24 stavebního zákona
Mgr. Karel Filip, starosta města	
Podpis a otisk úředního razítka	Podpis a otisk úředního razítka

LEGENDA

- 2845 PARCELAČNÍ ČÍSLO, STÁVAJÍCÍ STAVBY
- HRANICE ŘEŠENÉHO ÚZEMÍ
- PARCELACE
- HRANICE ZASTAVĚNÉHO ÚZEMÍ
- VRSTEVNICE 2m
- VRSTEVNICE 10m
- STÁVAJÍCÍ ZELENĚ - vzrostlé stromy, zeleň
- STÁVAJÍCÍ RD

OCHRANNÁ PÁSMA A HRANICE

- OCHRANNÁ PÁSMA VN 22kV - 10 m
- OCHRANNÁ PÁSMA ZVN 400kV - 36 m
- OCHRANNÁ PÁSMA STL PLYNOVODU - 10 m
- OCHRANNÁ PÁSMA hranice negativních vlivů
- OCHRANNÁ PÁSMA silnice
- OCHRANNÁ PÁSMA LESA

NÁVRH

- ULIČNÍ ČÁRA
- NÁVRH PARCELACE
- číslo a výměra parcely
- ČÁRA STAVEBNÍ - ZÁVAZNÁ - definovaná jako plocha - pruh šířky 3 m, kde bude umístěna hrana domovního nebo okapového ortance
- ČÁRA STAVEBNÍ - nepřekročitelná

OBJEKTY

- RD solitérní - nepřekročí 2NP+podkrovní - tvar domu je doporučený
- BD / občanská vybavenost (OV) - BD nepřekročí 3NP+podkrovní - OV nepřekročí 2NP+podkrovní
- dvojdomy - nepřekročí 2NP+podkrovní - tvar domu je doporučený
- altán /stavby občanské vybavenosti do 30 m2 zastavěné - výšková hladina zástavby nepřekročí 5 metrů
- důležitá stromofauna, solitérní stromy
- zatravněné plochy, vhodné pro nízký keřovitý porost
- plocha hřiště / dvorku
- mlátová cesta

PLOCHY

- NSp-S, NSp-N PLOCHY smíšené nezastavěného území - přírodní
- ZV-N- PLOCHY veřejných prostranství - veřejná zeleň
- NZ-N- PLOCHY zemědělské - trvalé travní porosty
- NL-S- PLOCHY lesní - pozemky určené k plnění funkcí lesa
- BI-N - PLOCHY bydlení v RD - městské a příměstské
- OV-N- PLOCHY občanského vybavení
- DSU-N- PLOCHY dopravní infrastruktury - účelové komunikace
- NZO-S- PLOCHY zemědělské - orná půda
- W-S- PLOCHA vodní a vodohospodářská

TECHNICKÁ INFRASTRUKTURA

STAV

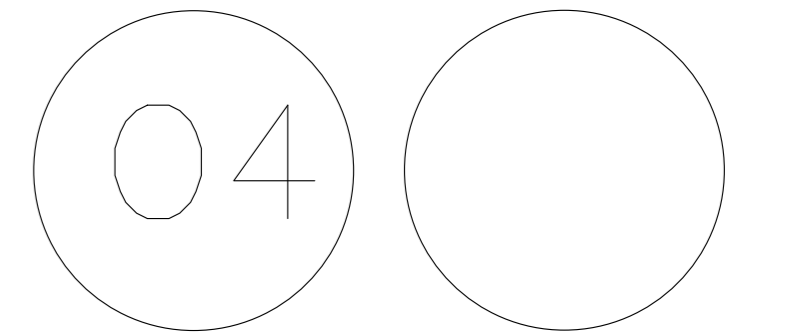
- Vedení elektřiny VN 22kV
- Vedení elektřiny ZVN 400kV
- Trafostanice - značení TS-S/TS-N - stav/návrh
- Vedení elektřiny VN 22kV - kabel
- Plynovod STL
- Plynovod VTL
- Vedení kanalizace
- Vedení voda
- Spoje komunikační vedení
- ČOV-S- čistička odpadních vod stávající
- ČOV-N- čistička odpadních vod navrhovaná

NÁVRH

- VN nadzemní- zrušení
- sloupce VN
- podzemní kabel VN- přeložka
- vodovodní řad DN110, šachta
- vodovodní přípojka
- stoka splaškové gravitační kanalizace- PVC DN 300 včetně šachet
- kanalizační přípojka
- nové kabelové vedení VN- přeložka
- elektrické vedení NN
- přípojka elektrického vedení NN, přípojkový pilř
- veřejné osvětlení včetně svítidel na stožárech - lampy po 15 m
- plynovod
- retence
- kiosková trafostanice s ochranným pásmem 2m
- nápojovací bod splaškové kanalizace
- nápojovací bod vodovodu
- nápojovací bod VN,NN
- nápojovací bod plynu
- počátek/konec přeložky VN

NÁVRH - Atelier KProjekt, s.r.o.

- HRANICE ŘEŠENÉHO ÚZEMÍ dle Atelier KProjekt, s.r.o.
- DEŠŤOVÁ KANALIZACE
- PROPUST DN 600, DL - 10m
- ODVODŇOVACÍ PŘÍKOP
- KAMENNÁ DLAŽBA



PŘE		ÚZEMNÍ STUDIE NOVÉ STRAŠECÍ	
Poradovatel:	Městský úřad Nové Strašecí	Projektant:	Atelier KProjekt, s.r.o.
Směrující orgán:	Zastupitelstvo města Nové Strašecí	Zpracovatel:	Ing. arch. Martin Jirovský, Ph.D., ČKA 03 311
Zpracovatel:	Atelier KProjekt, s.r.o.	Datum:	leden 2022
Zpracovatel:	Atelier KProjekt, s.r.o.	Číslo:	04
Zpracovatel:	Atelier KProjekt, s.r.o.	Stav:	1:1:1 000