

HOŘESEDLY

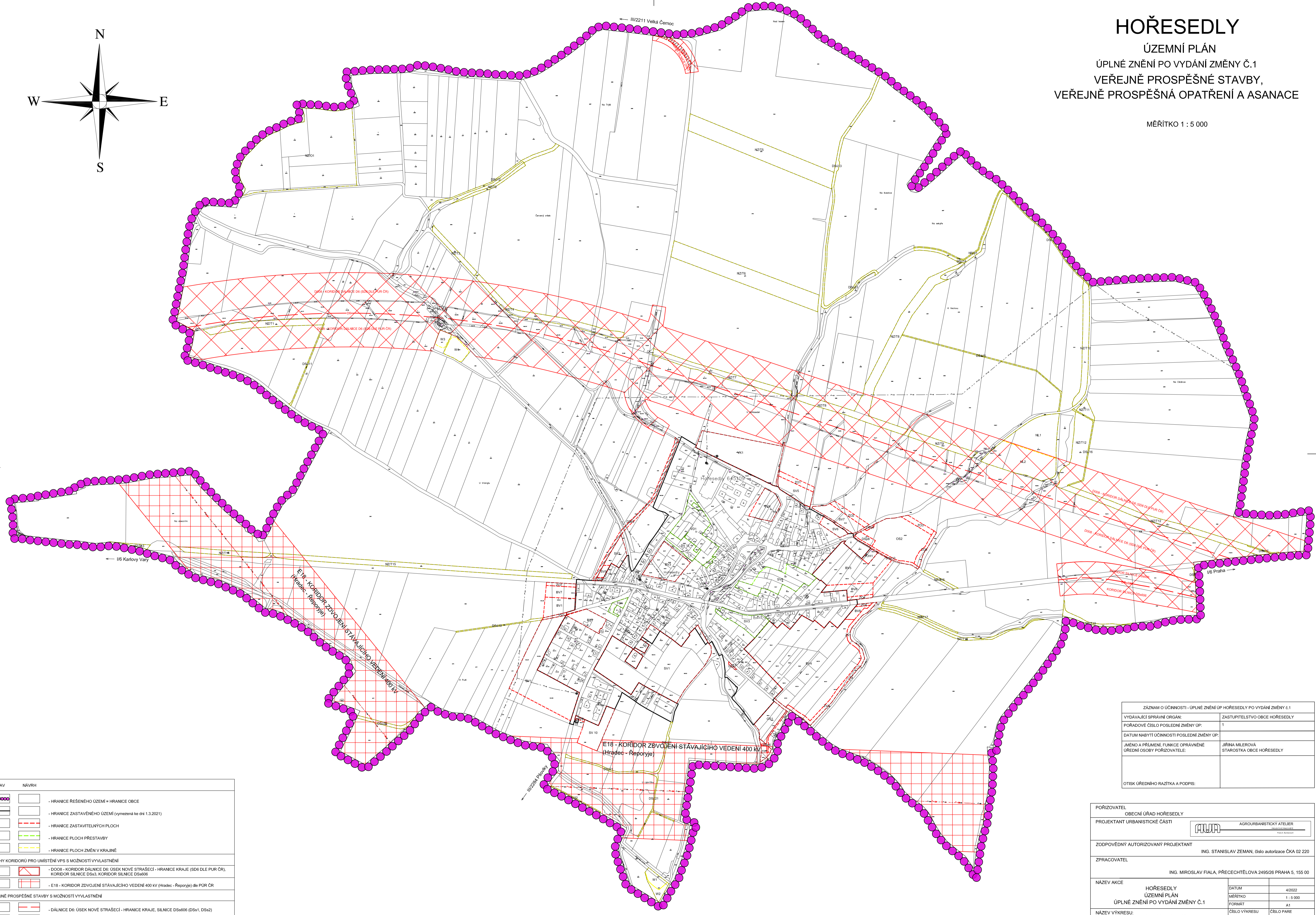
ÚZEMNÍ PLÁN

ÚPLNÉ ZNĚNÍ PO VYDÁNÍ ZMĚNY Č.1

VEŘEJNĚ PROSPĚŠNÉ STAVBY,

VEŘEJNĚ PROSPĚŠNÁ OPATŘENÍ A ASANACE

MĚŘÍTKO 1 : 5 000



POŘIZOVATEL OBECNÍ ÚŘAD HOŘESEDLY		ZASTUPITELSTVO OBCE HOŘESEDLY	
PROJEKTANT URBANISTICKÉ ČÁSTI		AGROURBANISTICKÝ ATELIER	
ZODPOVĚDNÝ AUTORIZOVANÝ PROJEKTANT		ING. STANISLAV ZEMAN, číslo autorizace ČKA 02 220	
ZPRACOVATEL		ING. MIROSLAV FIALA, PŘECECHTELŮVA 249526 PRAHA 5, 155 00	
NÁZEV AKCE	HOŘESEDLY ÚZEMNÍ PLÁN ÚPLNÉ ZNĚNÍ PO VYDÁNÍ ZMĚNY Č.1	DATUM	4/2022
NAZEV VÝKRESU:	VPS, VPO A ASANACE	MĚŘÍTKO	1 : 5 000
ČÁST DOKUMENTACE	GRAFICKÁ ČÁST	FORMÁT	A1
		ČÍSLO VÝKRESU	ČÍSLO PÁRE
		6	

STAV	NÁVRH
	- HRANICE ŘEŠENÉHO ÚZEMÍ = HRANICE OBCE
	- HRANICE ZASTAVĚNÉHO ÚZEMÍ (vymezená ke dni 1.3.2021)
	- HRANICE ZASTAVITELNÝCH PLOCH
	- HRANICE PLOCH PŘESTAVBY
	- HRANICE PLOCH ZMĚN V KRAJINĚ
PLOCHY KORIDORŮ PRO UMÍSTĚNÍ VPS S MOŽNOSTÍ VYVLASTNĚNÍ	
	- D008 - KORIDOR DÁLNIČE D6: ÚSEK NOVE STRAŠECI - HRANICE KRAJE (SD6 DLE PUR ČR), KORIDOR SILNIČNICE DS4606
	- E18 - KORIDOR ZDOVOJENÍ STÁVAJÍCÍHO VEDENÍ 400 kV (Hradec - Reporyje) dle PUR ČR
VEŘEJNĚ PROSPĚŠNÉ STAVBY S MOŽNOSTÍ VYVLASTNĚNÍ	
	- DÁLNIČE D6: ÚSEK NOVE STRAŠECI - HRANICE KRAJE, SILNIČNICE DS4606 (DS41, DS42)
	- VEDENÍ ELEKTRICKÉ ENERGIE ZVN 400 kV (NÁVRH PŘEVZAT Z PUR ČR)
	- SILNIČNICE