

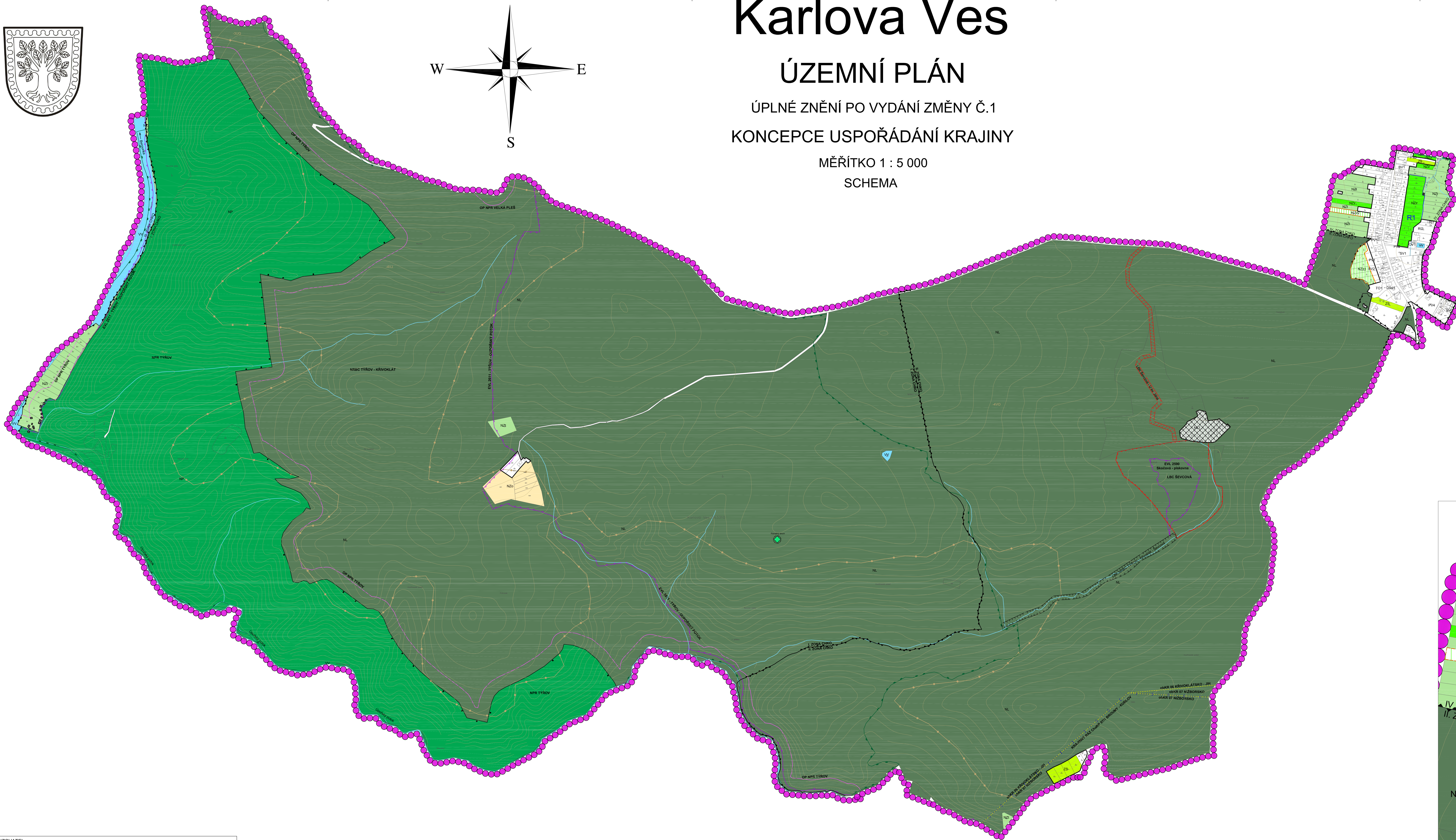
Karlova Ves

ÚZEMNÍ PLÁN

ÚPLNÉ ZNĚNÍ PO VYDÁNÍ ZMĚNY Č.1
KONCEPCE USPOŘÁDÁNÍ KRAJINY

MĚŘÍTKO 1 : 5 000

SCHEMA



LEGENDA	
STAV	NÁVRH
	- HRANICE ŘEŠENÉHO ÚZEMÍ = HRANICE OBCE
	- HRANICE ZASTAVĚNÉHO ÚZEMÍ (K 1.7.2023)
	- HRANICE ZASTAVITELNÝCH PLOCH
	- HRANICE PLOCHY ZMĚNY V KRAJINĚ
	- HRANICE PLOCHY ÚZEMNÍ REZERVY - BYDLENÍ
	- PLOCHY REKULTIVACE
- PLOCHY VODNÍ A VODOHOSPODÁŘSKÉ	
	- VODNÍ TOKY A PLOCHY
- PLOCHY LESNÍ	
	- LESY, LESNÍ PŮDA
- PLOCHY PŘÍRODNÍ	
	- PLOCHY PŘÍRODNÍ
PLOCHY ZEMĚDĚLSKÉ	
	- ORNÁ PŮDA
	- TRVALÉ TRAVNÍ POROSTY
	- ZAHRADY A SADY MIMO ZASTAVĚNÉ ÚZEMÍ
- PLOCHY ZELENĚ	
	- ZELENĚ SOUKROMÁ A VYHRAZENÁ
ÚZEMNÍ SYSTÉM EKOLOGICKE STABILITY	
	- LOKÁLNÍ BIOCENTRUM
	- LOKÁLNÍ BIOKORIDOR
	- NADREGIONÁLNÍ BIOCENTRUM
LIMITY PŘÍRODNÍ	
	- BIOCHORA
	- NATURA 200 - EVL
	- MALOPLOŠNĚ ZVLÁŠTĚ CHRÁNĚNÉ ÚZEMÍ
	- OCHRANNÉ PÁSMO MALOPLOŠNÉHO ZVL. CHR. ÚZEMÍ
	- PAMÁTNÝ STROM (OP 10m)
	- KRAJINNÝ RÁZ
	- ZÓNY CHKO KŘIVOKLÁTSKO



POŘIZOVATEL OBECNÍ ÚŘAD KARLOVA VES	ETAPA UZ PO ZMĚNĚ Č.1	
PROJEKTANT URBANISTICKÉ ČÁSTI AGROURBANISTICKÝ ATELIER	DATUM 1/2023	MĚŘÍTKO 1:5 000
ZODPOVĚDNÝ AUTORIZOVANÝ PROJEKTANT ING. STANISLAV ZEMAN, číslo autorizace ČKA 02 220	FORMÁT A0	ČÍSLO PÁRE
ZPRACOVATEL ING. MIROSLAV FIALA, PŘECECHTELŮVA 2495/26 PRAHA 5, 155 00	NÁZEV AKCE KARLOVA VES ÚZEMNÍ PLÁN ÚPLNÉ ZNĚNÍ PO VYDÁNÍ ZMĚNY Č.1	
NÁZEV VYKRESU KONCEPCE USPOŘÁDÁNÍ KRAJINY (SCHEMA)	ČÍSLO VYKRESU 03	ČÍSLO PÁRE
ČÁST DOKUMENTACE: GRAFICKÁ ČÁST		

ZÁZNAM O ÚČINNOSTI - ÚPLNÉ ZNĚNÍ ÚP KARLOVA VES PO VYDÁNÍ ZMĚNY Č.1	
A) VYDÁVÁJÍCÍ SPRÁVNÍ ORGÁN:	ZASTUPITELSTVO OBCE KARLOVA VES
B) POŘADOVÉ ČÍSLO POSLEDNÍ ZMĚNY ÚP:	1
C) DATUM NABYTÍ ÚČINNOSTI POSLEDNÍ ZMĚNY ÚP:	
C) JMÉNO A PŘÍJMĚNÍ, FUNKCE OPRAVNĚNÉ ÚŘEDNÍ OSOBY POŘIZOVATELE:	IVETA KOHOUTOVÁ STAROSTKA OBCE
OTISK ÚŘEDNÍHO RAZÍTKA A PODPIS:	

