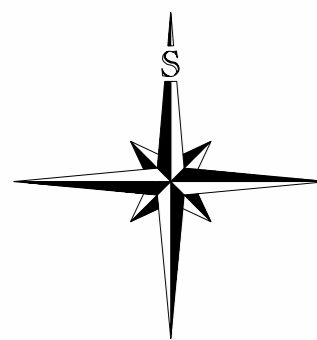


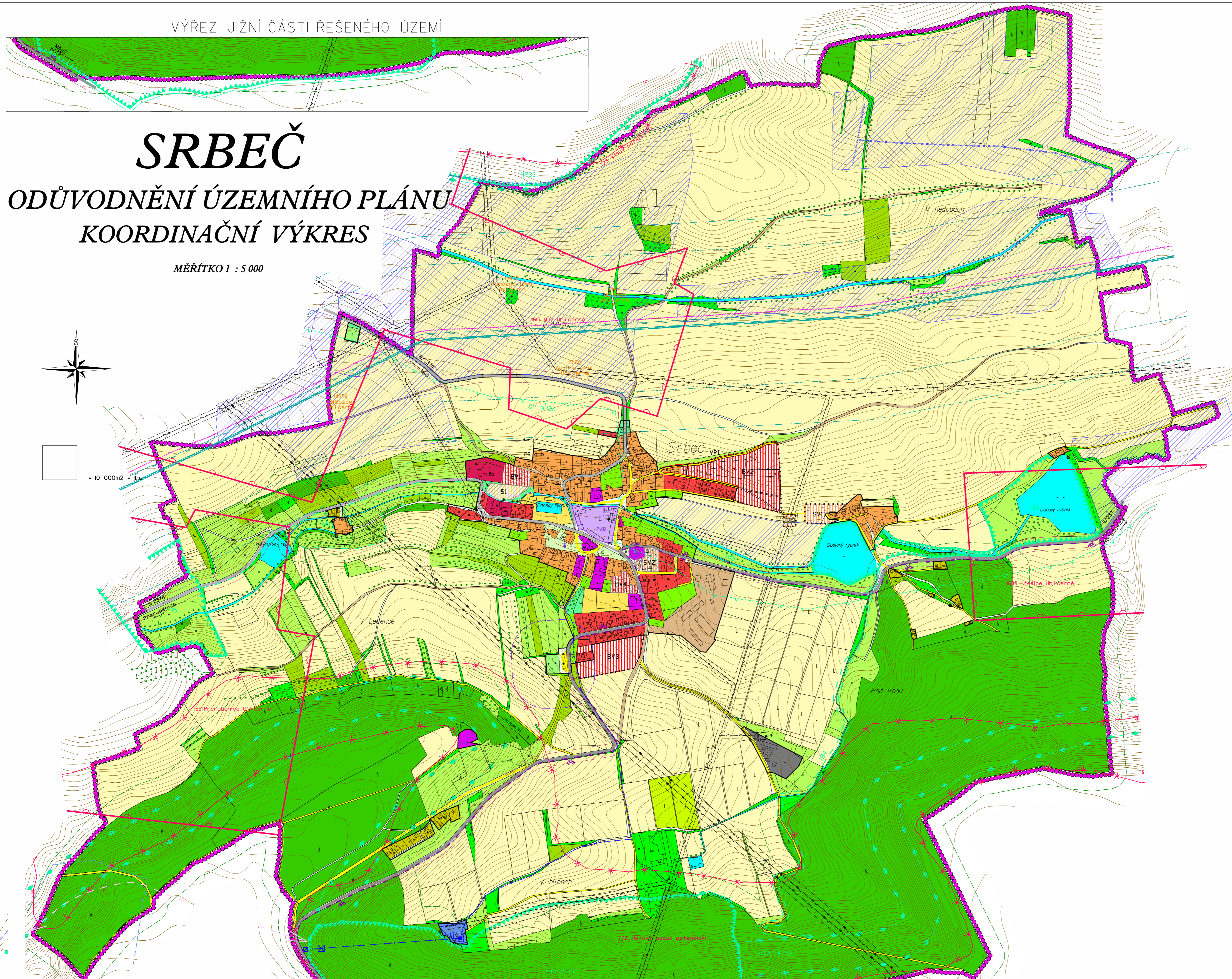
# SRBEČ

## ODŮVODNĚNÍ ÚZEMNÍHO PLÁNU KOORDINAČNÍ VÝKRES

MĚŘÍTKO 1 : 5 000



10 000m<sup>2</sup> = 1ha



<b>HRANICE</b> ○○○○○○ HRANICE ŘEŠENÉHO ÚZEMÍ = HRANICE OBCE □□□□ HRANICE ZASTAVĚNÉHO ÚZEMÍ □□□□ HRANICE ZASTAVITELNÝCH PLOCH □□□□ PLOCHY STABILIZOVANÉ □□□□ PLOCHY ZMĚN VYUŽITÍ ÚZEMÍ □□□□ PLOCHY PŘESTAVBY		<b>LIMITY GEOLOGICKÉ</b> * □□□□ - SESUVNÉ ÚZEMÍ A ÚZEMÍ JINÝCH GEOLOGICKÝCH RIZIK □□□□ - PODOLOVANÉ ÚZEMÍ □□□□ - HLAVNÍ DÖLNÍ DILA	
<b>PLOCHY BYDLENÍ</b> ■■■■■■ - V RODINNÝCH DOMECH - VENKOVSKÉ (BV) ■■■■■■ - V BYTOVÝCH DOMECH (BH) ■■■■■■ - ZAHRADY		<b>PLOCHY TECHNICKÉ INFRASTRUKTURY</b> □□□□ - ELEKTRICKÁ STANICE VČETNĚ OCHRANĚNÉHO PÁSM A - TRAFOSTANICE (OP 7m) □□□□ - NADZEMNÍ A PODZEMNÍ VEDENÍ ELEKTRIZAČNÍ SOUSTAVY VČETNĚ OCHRANĚNÉHO PÁSM A - VENKOVNÍ VEDENÍ ELEKTRICKÉ ENERGIE 10 kV (OP 15m) □□□□ - NADZEMNÍ A PODZEMNÍ VEDENÍ ELEKTRIZAČNÍ SOUSTAVY VČETNĚ OCHRANĚNÉHO PÁSM A - VENKOVNÍ VEDENÍ ELEKTRICKÉ ENERGIE DO 35 kV (OP 10m) □□□□ - ČIŠTÍRNA ODPADNÍCH VOD □□□□ - TECHNOLOGICKÝ OBJEKT ZÁSOBOVÁNÍ VODOU VČETNĚ OCHRANĚNÉHO PÁSM A - ÚPRAVNA VODY □□□□ - TECHNOLOGICKÝ OBJEKT ZÁSOBOVÁNÍ VODOU VČETNĚ OCHRANĚNÉHO PÁSM A - ČERPAČÍ STANICE □□□□ - VODOVODNÍ SÍT VČETNĚ OCHRANĚNÉHO PÁSM A - VODOVODNÍ PŘÍVADEČ □□□□ - VEDENÍ PLYNOVODU VVTL VČETNĚ BEZPEČNOSTNÍHO PÁSM A □□□□ - VEDENÍ ROPOVODU VČETNĚ OCHRANĚNÉHO PÁSM A □□□□ - KOMUNIKAČNÍ VEDENÍ VČETNĚ OCHRANĚNÉHO PÁSM A	
<b>PLOCHY SMÍŠENÉ OBYTNĚ</b> ■■■■■■ - SE SPECIFICKÝM VYUŽITÍM ■■■■■■ - VENKOVSKÉ (SV)		<b>LIMITY KULTURNÍ</b> □□□□ - KULTURNÍ NEMOVITÉ PAMÁTKY □□□□ - KULTURNĚ SPOLEČENSKÉ PRVKY □□□□ - VÝZNAMNÁ STAVBA	
<b>PLOCHY REKREACE</b> □□□□ - INDIVIDUÁLNÍ REKREACE		<b>LIMITY VODOHOSPODÁRSKÉ</b> □□□□ - VODNÍ ZDROJ POVRCHOVÉ, PODZEMNÍ VODY VČETNĚ OCHRANĚNÝCH PÁSM A - OCHRANĚNÉ PÁSM O VODNÍHO ZDROJE □□□□ - OCHRANĚNÉ PÁSM O VODOJEMU □□□□ - MELIORACE - ZATRUBNĚNÍ □□□□ - MELIORACE - ODVODNĚNÍ	
<b>PLOCHY OBČANSKÉHO VYBAVENÍ</b> ■■■■■■ - OBČANSKÁ VYBAVENOST ■■■■■■ - PLOCHY PRO SPORT (S) ■■■■■■ - HRBITOV		<b>OCHRANĚNÁ PÁSM A</b> □□□□ - VZDÁLENOST 50 m OD OKRAJE LESA □□□□ - OCHRANĚNÉ PÁSM O VEDENÍ ELEKTRICKÉ ENERGIE □□□□ - BEZPEČNOSTNÍ PÁSM O PLYNOVODU □□□□ - OCHRANĚNÉ PÁSM O ROPOVODU □□□□ - OCHRANĚNÉ PÁSM O KOMUNIKAČNÍHO VEDENÍ □□□□ - OCHRANĚNÉ PÁSM O SILNIC □□□□ - OCHRANĚNÉ PÁSM O HRBITOVA, KREMATORIA □□□□ - ETICKÉ PÁSM O HRBITOVA (100m)	
<b>PLOCHY VÝROBY A SKLADOVÁNÍ</b> ■■■■■■ - VÝROBA A SKLADY ■■■■■■ - PLOCHY ZEMĚLSKÝCH STAVEB A ZAŘÍZENÍ		<b>PLOCHY PŘÍRODNÍ</b> □□□□ - OCHRANA PŘÍRODY □□□□ - CELÉ ŘEŠENÉ ÚZEMÍ SE NACHÁZÍ V PŘÍRODNÍM PARKU "DŽBÁN" □□□□ - ÚZEMNÍ SYSTÉM EKOLOGICKÉ STABILITY □□□□ - NADREGIONÁLNÍ BIOCENTRUM (NRBC) □□□□ - NADREGIONÁLNÍ BIOKORIDOR (NRBK) □□□□ - OCHRANĚNÁ ZÖNA NRBC □□□□ - REGIONÁLNÍ BIOCENTRUM (RBC) □□□□ - LOKÁLNÍ BIOCENTRUM (LBC) - FUNKČNÍ □□□□ - LOKÁLNÍ BIOKORIDOR (LBK) - FUNKČNÍ □□□□ - LOKÁLNÍ BIOKORIDOR (LBK) - NAVRŽEN K ZALOŽENÍ □□□□ - PAMÁTNÝ STROM	
<b>PLOCHY VEŘEJNÝCH PROSTRANSTVÍ</b> ■■■■■■ - NÁVES ■■■■■■ - VEŘEJNÁ ZELEN ■■■■■■ - VEŘEJNÁ PROSTRANSTVÍ (VP)		<b>PLOCHY PLOCHY VODNÍ A VODOHOSPODÁRSKÉ</b> □□□□ - VODNÍ TOKY A PLOCHY	
<b>PLOCHY ZEMĚLSKÉ</b> ■■■■■■ - ORNÁ PÖDA ■■■■■■ - TRVÁLE TRAVNÍ POROSTY ■■■■■■ - CHMELNICE ■■■■■■ - ZAHRADY A SADY MIMO ZÜ ■■■■■■ - POLNÍ CESTY		<b>PLOCHY LESNÍ</b> ■■■■■■ - LESY, LESNÍ PÖDA	
<b>PLOCHY ZEMĚLSKÉ</b> ■■■■■■ - ORNÁ PÖDA ■■■■■■ - TRVÁLE TRAVNÍ POROSTY ■■■■■■ - CHMELNICE ■■■■■■ - ZAHRADY A SADY MIMO ZÜ ■■■■■■ - POLNÍ CESTY		<b>PLOCHY SMÍŠENÉ NEZASTAVĚNÉHO ÚZEMÍ</b> ■■■■■■ - KRAJINNÁ ZELEN ■■■■■■ - DOPROVODNÁ ZELEN	
<b>PLOCHY DOPRAVNÍ INFRASTRUKTURY</b> □□□□ - SILNICE II. TRÖDY (OP 15m) □□□□ - SILNICE III. TRÖDY (OP 15m) □□□□ - MÍSTNÍ KOMUNIKACE □□□□ - CYKLOSTEZKA □□□□ - PARKOVÍŠTE		<b>ZÁZNAM O ÜCINNOSTI</b> a) SPRÁVNÍ ORGÁN, KTERÝ ÜZEMNÍ PLÁN VYDAL: ZASTUPITELSTVO OBCE SRBEČ b) ČÍSLO JEDNACÍ: DATUM VYDÁNÍ: DATUM NABYTÍ ÜCINNOSTI: c) JMÉNO A PŘÍJMENÍ, FUNKCE OPRÁVNĚNÉ OSOBY PORIZOVATEL:	

PORIZOVATEL: <b>OBECNÍ ÜRAD SRBEČ</b>	
PROJEKTANT URBANISTICKE ČÁSTI:	AGROURBANISTICKÝ ATELIER
DOPOVEDNÝ PROJEKTANT:	ING. STANISLAV ZEMAN
DIGITÁLNÍ ZPRACOVÁNÍ:	DINÁTO
NÁZEV AKCE:	OBEC SRBEČ ÜZEMNÍ PLÁN
NÁZEV VÝKRESU:	KOORDINAČNÍ VÝKRES
ČÁST DOKUMENTACE:	GRAFICKÁ ČÁST ODVODNĚNÍ ÜZEMNÍHO PLÁNU
ETAPA:	11/2018
DATUM:	11/2018
MĚŘÍTKO:	1 : 5 000
FORMÁT:	A0
ČÍSLO VÝKRESU:	8
ČÍSLO PÁRE:	8

RAŽÍTKO A PODPIS