

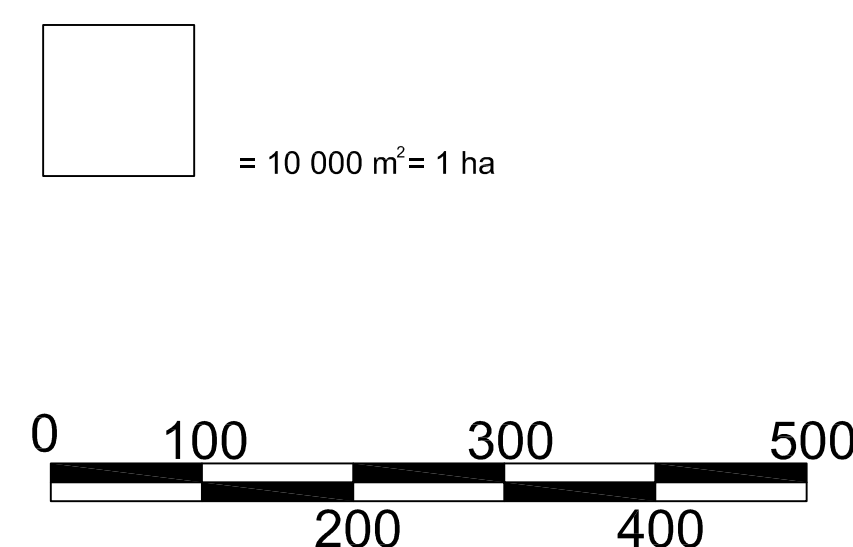
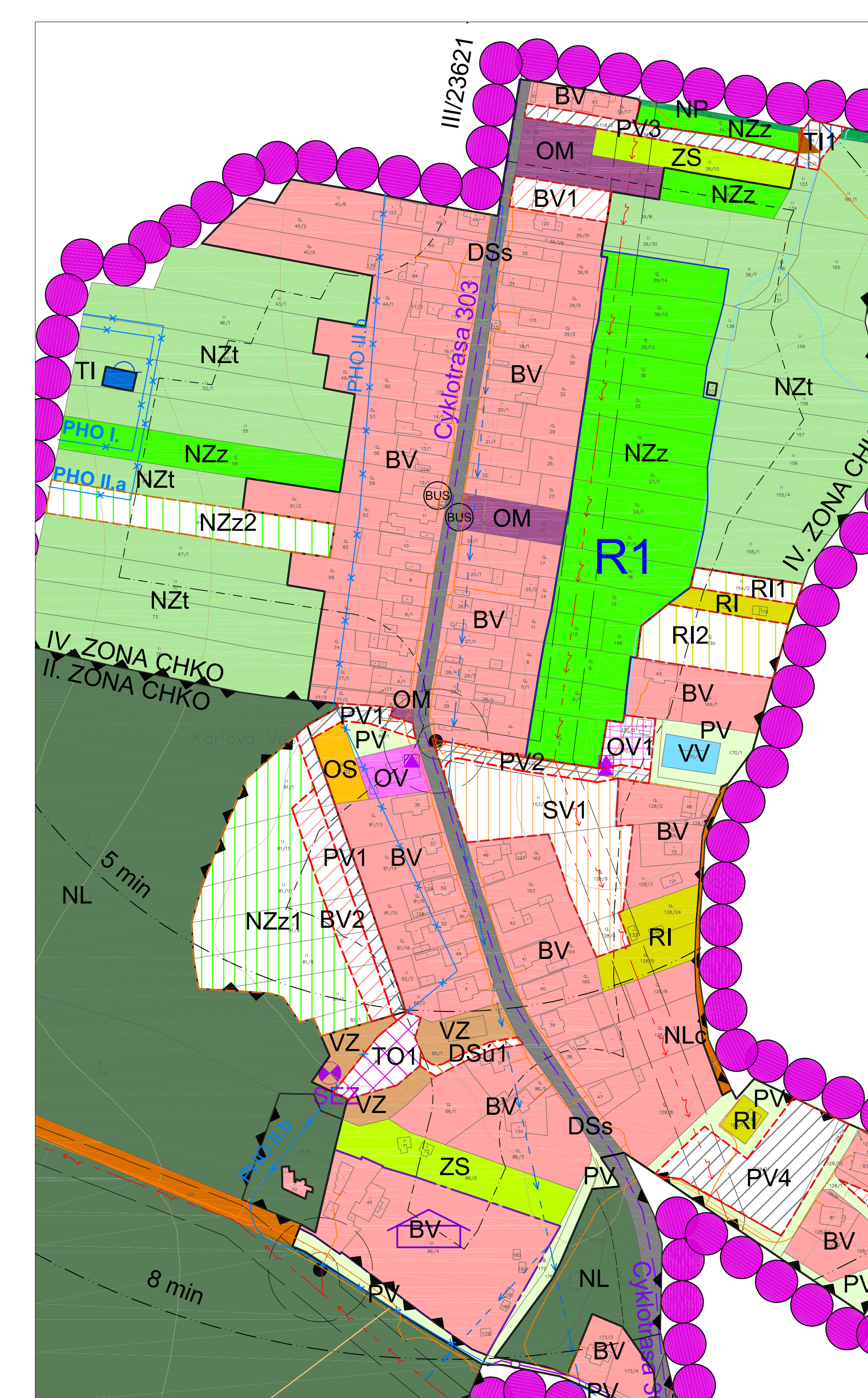
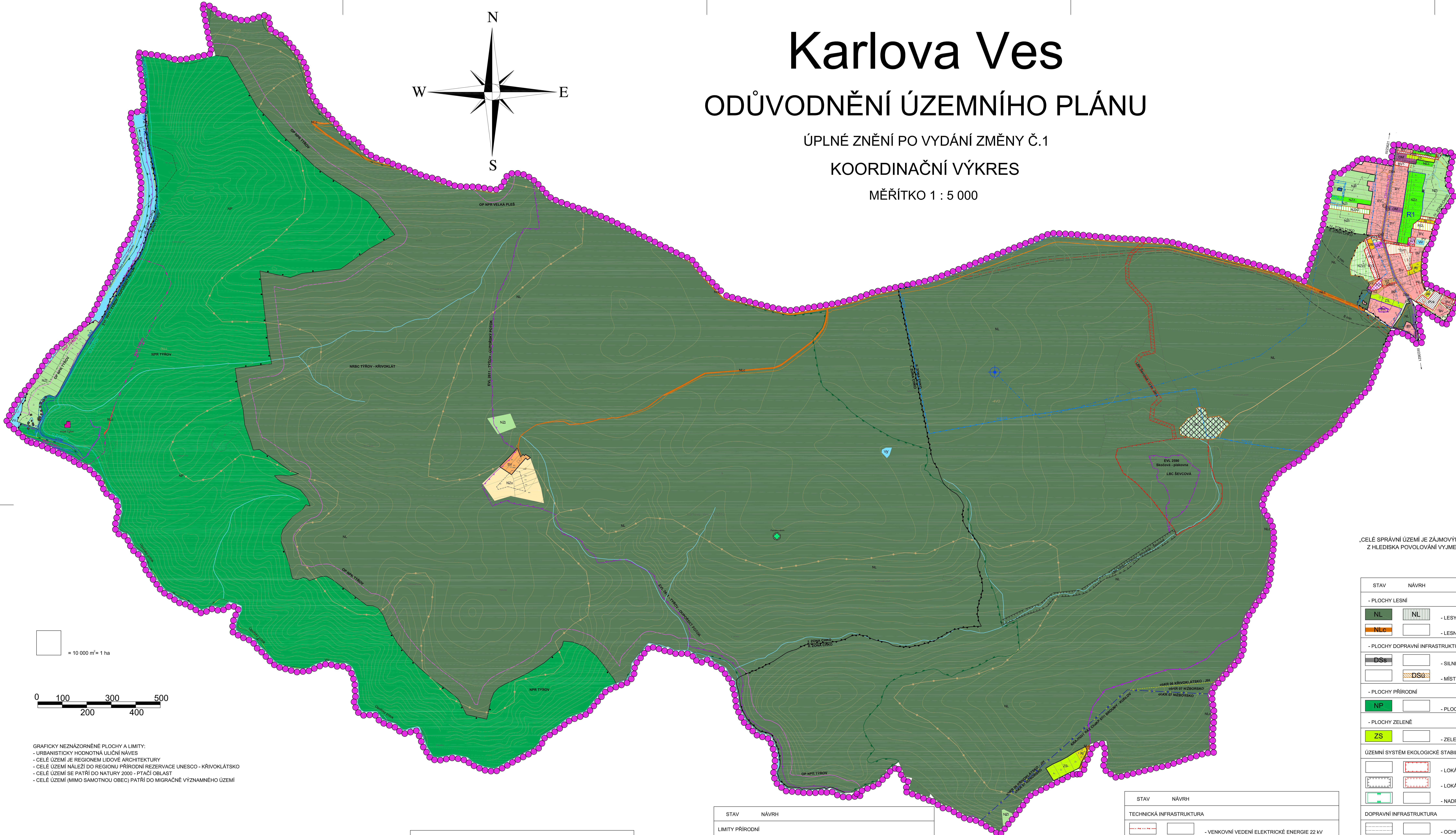
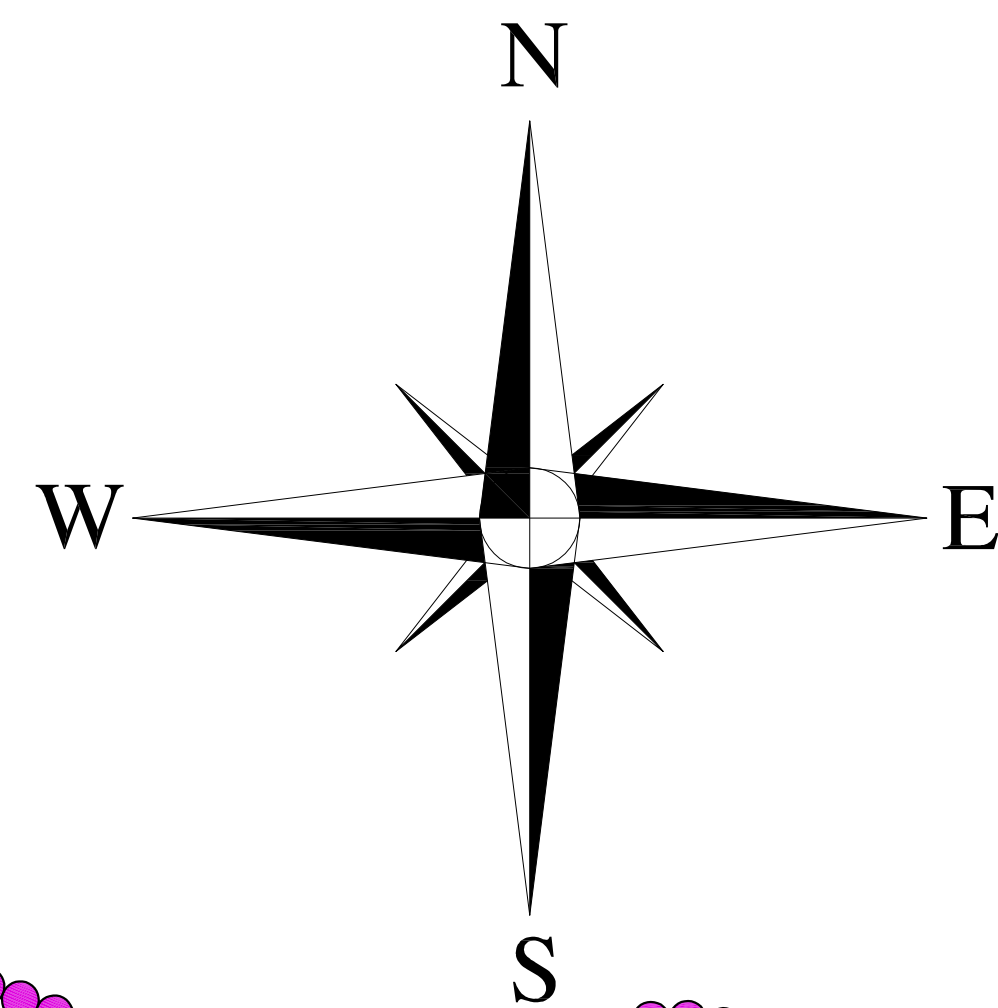
Karlova Ves

ODŮVODNĚNÍ ÚZEMNÍHO PLÁNU

ÚPLNÉ ZNĚNÍ PO VYDÁNÍ ZMĚNY Č.1

KOORDINAČNÍ VÝKRES

MĚŘITKO 1 : 5 000



- GRAFICKY NEZNAZOROVANÉ PLOCHY A LIMITY:
- URBANISTICKY HODNOTNÁ ULIČNÍ NÁVES
 - CELE ÚZEMÍ JE REGIONĚM LIDOVÉ ARCHITEKTURE
 - CELE ÚZEMÍ NÁLEŽÍ DO REGIONU PŘÍRODNÍ REZERVAČE UNESCO - KRÍVKOLÁTSKO
 - CELE ÚZEMÍ SE PATŘÍ DO NATURY 2000 - PTAČÍ OBLAST
 - CELE ÚZEMÍ (MIMO SAMOTNOU OBEC) PATŘÍ DO MIGRAČNĚ VÝZNAMNÉHO ÚZEMÍ

POŘIZOVATEL OBECNÍ ÚŘAD KARLOVA VES		
PROJEKTANT URBANISTICKÉ ČÁSTI AGROURBANISTICKÝ ATELIER		
ZODPOVĚDNÝ PROJEKTANT ING. STANISLAV ZEMAN, číslo autorizace ČKA 02 220		
ZPRACOVATEL ING. MIROSLAV FIALA, PŘECEHTĚLOVA 2495/26 PRAHA 5, 155 00		
NÁZEV AKCE KARLOVA VES ÚZEMNÍ PLÁN ÚPLNÉ ZNĚNÍ PO VYDÁNÍ ZMĚNY Č.1	ETAPA 1	UZ PO ZMĚNĚ č.1
DATUM 1/2023	MĚŘITKO 1:5 000	FORMÁT A0
NÁZEV VÝKRESU: KOORDINAČNÍ VÝKRES	CÍSLO VÝKRESU 06	CÍSLO PÁRE
ČÁST DOKUMENTACE: GRAFICKÁ ČÁST		

STAV	NÁVRH
OSTATNÍ	
	- HOSPODÁŘSKÁ SKLÁDKA (STARÉ EKOLOGICKÉ ZÁTĚŽE)
	- SPECIFICKÁ OBLAST

ZÁZNAM O ÚČINNOSTI - ÚPLNÉ ZNĚNÍ ÚP KARLOVA VES PO VYDÁNÍ ZMĚNY Č.1	
A) SPRÁVNÍ ORGÁN VYDÁVAJÍCÍ ZMĚNU Č.1 ÚP:	ZASTUPITELSTVO OBCE KARLOVA VES
B) POŘADOVÉ ČÍSLO POSLEDNÍ ZMĚNY ÚP:	1
C) DATUM NABYTÍ ÚČINNOSTI POSLEDNÍ ZMĚNY ÚP:	
C) JMÉNO A PRŮMĚNÍ, FUNKCE OPRAVNĚNÉ ÚŘEDNÍ OSOBY POŘIZOVATELE:	IVETA KOHOUTOVÁ STAROSTKA OBCE

OTISK ÚŘEDNÍHO RAZIČKA A PODPIS:

STAV	NÁVRH
LIMITY PŘÍRODNÍ	
	- BIOCHORA
	- NATURA 2000 - EVL
	- MALOPLOŠNĚ ZVLÁŠTĚ CHRÁNĚNÉ ÚZEMÍ
	- OCHRANNÉ PÁSMO MALOPLOŠNÉHO ZVL. CHR. ÚZEMÍ
	- PAMÁTNÝ STROM (OP 10m)
	- KRAJINNÝ RÁZ
	- VZDÁLENOST 50m OD OKRAJE LESA
	- ZÓNY CHKO KRÍVKOLÁTSKO
LIMITY KULTURNÍ	
	- NEMOVITÁ KULTURNÍ PAMÁTKA
	- VÝZNAMNÉ STAVBY

STAV	NÁVRH
TECHNICKÁ INFRASTRUKTURA	
	- VENKOVNÍ VEDENÍ ELEKTRICKÉ ENERGIE 22 kV
	- OCHRANNÉ PÁSMO VEDENÍ ELEKTRICKÉ ENERGIE
	- TRAFOSTANICE
	- OCHRANNÉ PÁSMO TRAFOSTANICE
	- ČIŠTIRNA ODPADNÍCH VOD
	- VODOVOD
	- VODNÍ ZDROJ
	- VODOUJEM
	- OCHRANNÉ PÁSMO VODNÍCH ZDROJŮ I. st.
	- OCHRANNÉ PÁSMO VODNÍCH ZDROJŮ II. st.
	- TELEKOMUNIKAČNÍ VEDENÍ
	- TELEKOMUNIKAČNÍ ZAŘÍZENÍ

„CELÉ SPRÁVNÍ ÚZEMÍ JE ZÁJMOVÝM ÚZEMÍM MINISTERSTVA OBRANY Z HLEDISKA POVOLOVÁNÍ VYJEMENOVANÝCH DRUHŮ STAVEB“

STAV	NÁVRH
- PLOCHY LESNÍ	
	- LESY, LESNÍ PŮDA
	- LESNÍ CESTY
- PLOCHY DOPRAVNÍ INFRASTRUKTURY - SILNIČNÍ	
	- SILNICE III. TŘÍDY
	- MÍSTNÍ KOMUNIKACE ÚČELOVÉ
- PLOCHY PŘÍRODNÍ	
	- PLOCHY PŘÍRODNÍ
- PLOCHY ZELENĚ	
	- ZELEŘ SOUKROMÁ A VYHRAZENÁ
ÚZEMNÍ SYSTÉM EKOLOGICKÉ STABILITY	
	- LOKÁLNÍ BIOCENTRUM
	- LOKÁLNÍ BIOKORIDOR
	- NADREGIONÁLNÍ BIOCENTRUM
DOPRAVNÍ INFRASTRUKTURA	
	- OCHRANNÁ PÁSMO SILNIC
	- CYKLISTICKÉ TRASY
	- TURISTICKÉ TRASY
	- MÍSTNÍ KOMUNIKACE - NEOZNAČENÉ V KN
	- AUTOBUSOVÉ ZASTÁVKY
	- DOCHÁZKOVÁ VZDÁLENOST (5min, 8min)
LIMITY VODOHOSPODÁŘSKÉ	
	- ZÁPLAVOVÉ ÚZEMÍ Q2
	- ZÁPLAVOVÉ ÚZEMÍ Q20
	- ZÁPLAVOVÉ ÚZEMÍ Q100
	- AKTIVNÍ ZÓNA ZÁPLAVOVÉHO ÚZEMÍ
	- ZVLÁŠTNÍ POVODNĚ POD VODNÍM DÍLEM

STAV	NÁVRH
	- HRANICE ŘEŠENÉHO ÚZEMÍ = HRANICE OBCE
	- HRANICE ZASTAVĚNÉHO ÚZEMÍ (k 1.7.2022)
	- HRANICE ZASTAVITELNÝCH PLOCH
	- HRANICE PLOCHY ZMĚNY V KRAJINĚ
	- HRANICE PLOCHY ÚZEMNÍ REZERVY - BYDLENÍ
	- PLOCHY REKULTIVACE
PLOCHY S ROZDÍLNÝM ZPŮSOBEM VYUŽITÍ ÚZEMÍ	
PLOCHY BYDLENÍ	
	- V RODINNÝCH DOMECH - VENKOVSKÉ
PLOCHY SMÍŠENÉ OBYTNÉ	
	- VENKOVSKÉ
PLOCHY OBČANSKÉHO VYBAVENÍ	
	- VEŘEJNÁ INFRASTRUKTURA
	- KOMERČNÍ ZAŘÍZENÍ MALÁ A STŘEDNÍ
	- TĚLOVÝCHOVNÁ A SPORTOVNÍ ZAŘÍZENÍ
PLOCHY REKREACE	
	- PLOCHY STAVEB PRO RODINNOU REKREACI
PLOCHY VEŘEJNÝCH PROSTRANSTVÍ	
	- VEŘEJNÁ PROSTRANSTVÍ
PLOCHY VÝROBY A SKLADOVÁNÍ	
	- ZEMĚDĚLSKÁ VÝROBA
PLOCHY TECHNICKÉ INFRASTRUKTURY	
	- INŽENÝRSKÉ SÍTĚ
	- PLOCHA PRO NAKLÁDÁNÍ S ODPADY
PLOCHY ZEMĚDĚLSKÉ	
	- ORNÁ PŮDA
	- TRVALÉ TRAVNÍ POROSTY
	- ZAHRADY A SADY MIMO ZASTAVĚNÉ ÚZEMÍ
- PLOCHY VODNÍ A VODOHOSPODÁŘSKÉ	
	- VODNÍ TOKY A PLOCHY