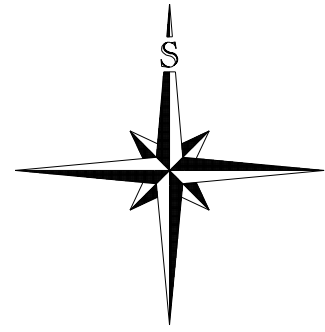


ÚZEMNÍ PLÁN OBCE HOŘOVIČKY

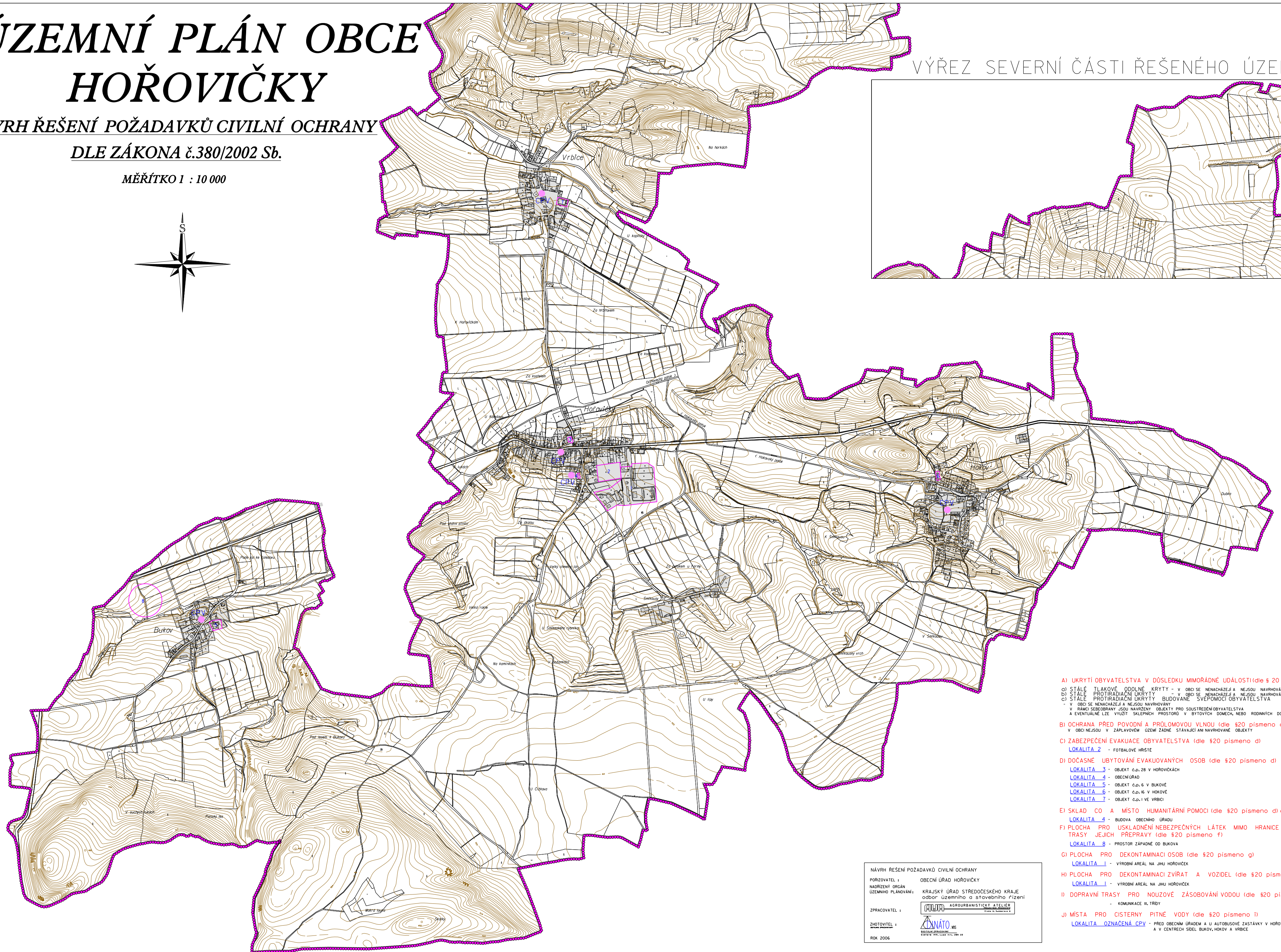
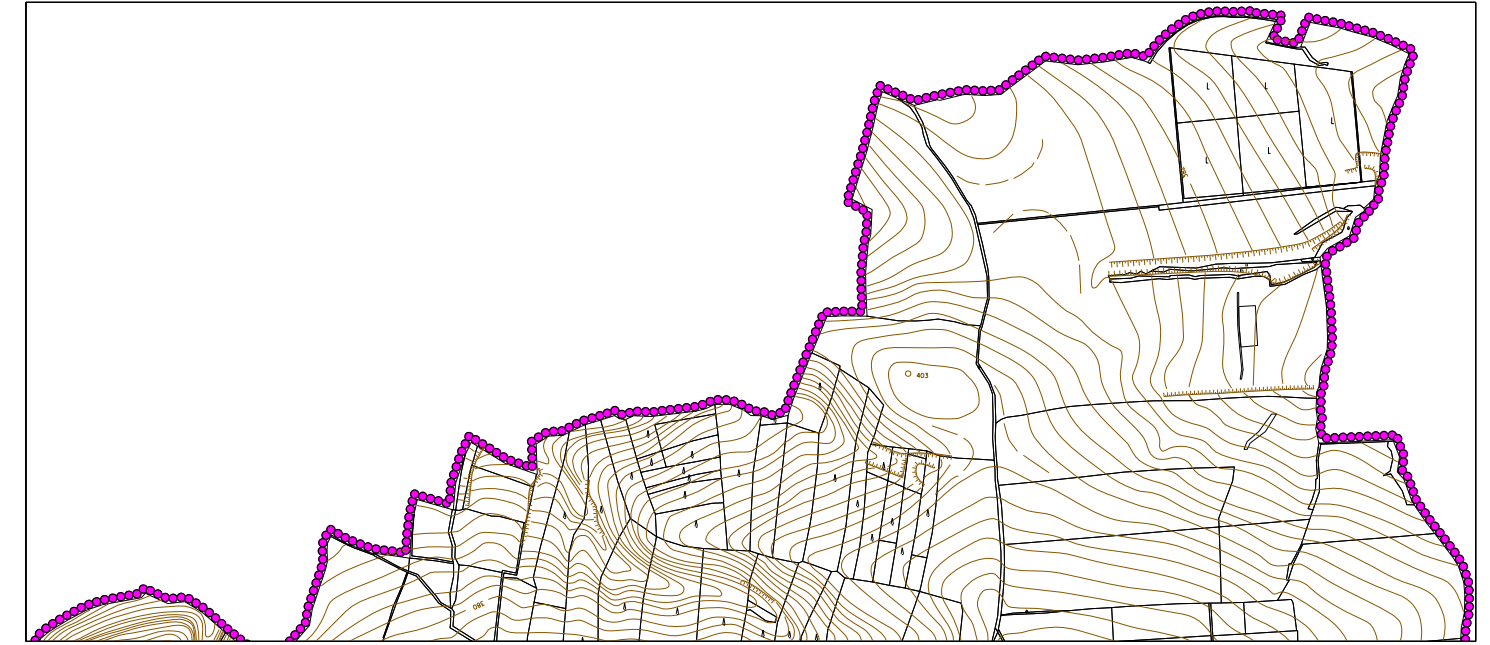
NÁVRH ŘEŠENÍ POŽADAVKŮ CIVILNÍ OCHRANY

DLE ZÁKONA č.380/2002 Sb.

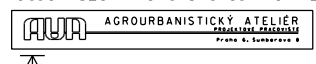

MĚŘÍTKO 1 : 10 000



VÝŘEZ SEVERNÍ ČÁSTI ŘEŠENÉHO ÚZEMÍ



- A) UKRYTÍ OBYVATELSTVA V DŮSLEDKU MIMORÁDNÉ UDÁLOSTI (dle § 20 písmeno c)
- a) STÁLE TLAKOVÉ ODOLNÉ KRYTÍ - V OBCI SE NENACHÁZÍ A NEJSOU NAVRHOVÁNY
- b) STÁLE PROTIRADIČNÍ UKRYTÍ - V OBCI SE NENACHÁZÍ A NEJSOU NAVRHOVÁNY
- c) STÁLE PROTIRADIČNÍ UKRYTÍ BUDOVÁNE SVĚPOMOCÍ OBYVATELSTVA - V OBCI SE NENACHÁZÍ A NEJSOU NAVRHOVÁNY
- V RÁMCI SEBEODBRANY JSOU NAVRŽENY OBJEKTY PRO SOUSTŘEDĚNÍ OBYVATELSTVA A EVENTUÁLNĚ LZE VYUŽÍT SKLEPNÍCH PROSTORŮ V BYTOVÝCH DOMECH, NEBO RODINNÝCH DOMECH.
- B) OCHRANA PRED POVODNÍ A PRŮLOMOVOU VLNOU (dle § 20 písmeno a)
- V OBCI NEJSOU V ZÁPLAVOVÉM ÚZEMÍ ŽADNÉ STÁVAJÍCÍ ANI NAVRHOVÁNE OBJEKTY
- C) ZABEZPEČENÍ EVAKUACE OBYVATELSTVA (dle § 20 písmeno d)
- LOKALITA 2 - FOTBALOVÉ HRISTE
- D) DOČASNÉ UBYTOVÁNÍ EVAKUOVANÝCH OSOB (dle § 20 písmeno d)
- LOKALITA 3 - OBJEKT č.p. 28 V HOŘOVIČKÁCH
- LOKALITA 4 - OBEČNÍ ÚŘAD
- LOKALITA 5 - OBJEKT č.p. 6 V BUKOVĚ
- LOKALITA 6 - OBJEKT č.p. 16 V HOKOVĚ
- LOKALITA 7 - OBJEKT č.p. 1 VE VRBICI
- E) SKLAD ČO A MÍSTO HUMANITÁRNÍ POMOČI (dle § 20 písmeno d) a e)
- LOKALITA 4 - BUDOVA OBEČNÍHO ÚŘADU
- F) PLOCHA PRO USKLADNĚNÍ NEBEZPEČNÝCH LÁTEK MIMO HRANICE OBCE A TRASY JEJICH PŘEPRAVY (dle § 20 písmeno f)
- LOKALITA 8 - PROSTOR ZÁPADNĚ OD BUKOVA
- G) PLOCHA PRO DEKONTAMINACI OSOB (dle § 20 písmeno g)
- LOKALITA 1 - VÝROBNÍ AREÁL NA JIHU HOŘOVIČEK
- H) PLOCHA PRO DEKONTAMINACI ZVÍŘAT A VOZIDEL (dle § 20 písmeno g)
- LOKALITA 1 - VÝROBNÍ AREÁL NA JIHU HOŘOVIČEK
- I) DOPRAVNÍ TRASY PRO NOUZOVÉ ZÁSODOVÁNÍ VODOU (dle § 20 písmeno i)
- KOMUNIKACE III. TŘÍDY
- J) MÍSTA PRO CISTERNY PITNÉ VODY (dle § 20 písmeno i)
- LOKALITA OZNAČENÁ CPV - PŘED OBEČNÍM ÚŘADEM A U AUTOBUSOVÉ ZASTÁVKY V HOŘOVIČKÁCH A V CENTRECH SÍDEL BUKOV, HOKOV A VRBICE

NÁVRH ŘEŠENÍ POŽADAVKŮ CIVILNÍ OCHRANY
PORIZOVATEL : OBEČNÍ ÚŘAD HOŘOVIČKY
NADŘÍZENÝ ORGÁN :
UZEMNÍHO PLÁNOVÁNÍ : KRAJSKÝ ÚŘAD STŘEDODĚSKÉHO KRAJE
odbor územního a stavebního řízení
ZPRACOVATEL :  AGROURBANISTICKÝ ATÉLIER
ZHOŤOVITEL :  DNÁTO
ROK 2006