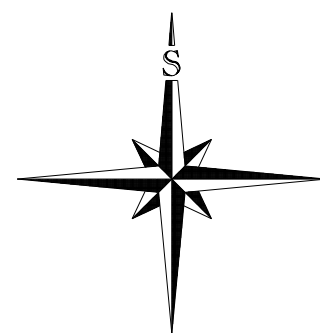


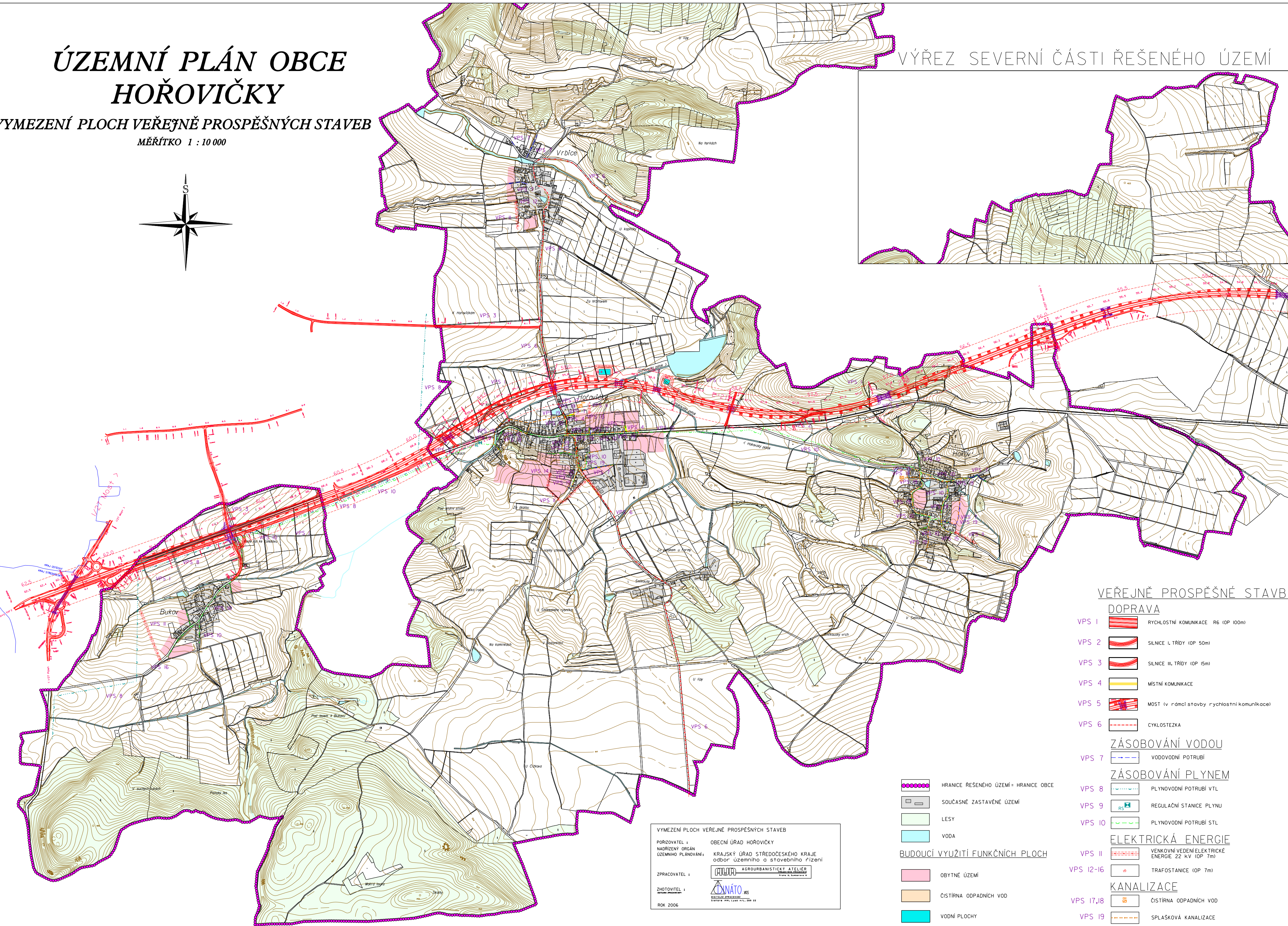
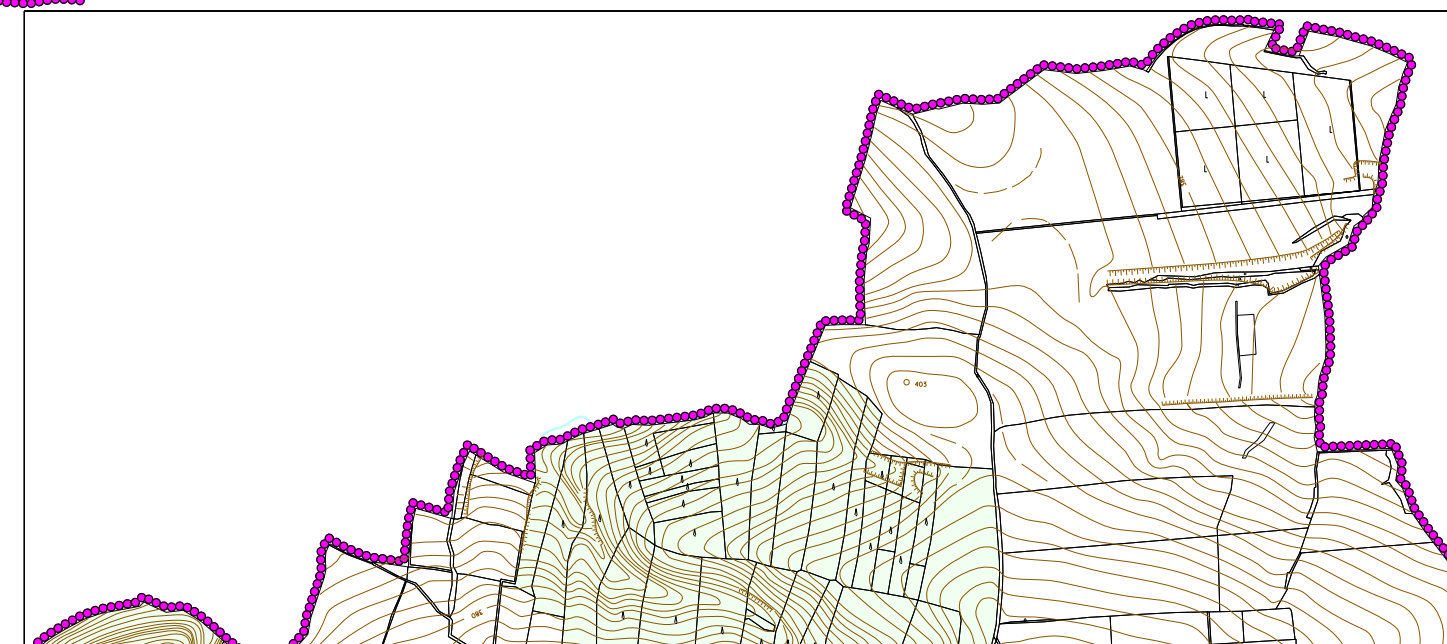
ÚZEMNÍ PLÁN OBCE HOŘOVIČKY

VYMEZENÍ PLOCH VEŘEJNĚ PROSPĚŠNÝCH STAVEB

MĚŘÍTKO 1 : 10 000



VÝŘEZ SEVERNÍ ČÁSTI ŘEŠENÉHO ÚZEMÍ



VEŘEJNĚ PROSPĚŠNÉ STAVBY

DOPRAVA

- VPS 1 RYCHLOSTNÍ KOMUNIKACE R6 (OP 100m)
- VPS 2 SILNICE I. TŘÍDY (OP 50m)
- VPS 3 SILNICE III. TŘÍDY (OP 15m)
- VPS 4 MÍSTNÍ KOMUNIKACE
- VPS 5 MOST (v rámci stavby rychlostní komunikace)
- VPS 6 CYKLOSTEZKA

ZÁSOBOVÁNÍ VODOU

- VPS 7 VODOVODNÍ POTRUBÍ

ZÁSOBOVÁNÍ PLYNEM

- VPS 8 PLYNOVODNÍ POTRUBÍ VTL
- VPS 9 REGULAČNÍ STANICE PLYNU
- VPS 10 PLYNOVODNÍ POTRUBÍ STL

ELEKTRICKÁ ENERGIE

- VPS 11 VENKOVNÍ VEDENÍ ELEKTRICKÉ ENERGIE 22 kV (OP 7m)
- VPS 12-16 TRAFOSTANICE (OP 7m)

KANALIZACE

- VPS 17,18 ČIŠTÍRNA ODPADNÍCH VOD
- VPS 19 SPLAŠKOVÁ KANALIZACE

- HRANICE ŘEŠENÉHO ÚZEMÍ = HRANICE OBCE
- SOUČASNĚ ZASTAVĚNÉ ÚZEMÍ
- LESY
- VODA
- BUDOUČÍ VYUŽITÍ FUNKČNÍCH PLOCH
- OBYTNÉ ÚZEMÍ
- ČIŠTÍRNA ODPADNÍCH VOD
- VODNÍ PLOCHY

VYMEZENÍ PLOCH VEŘEJNĚ PROSPĚŠNÝCH STAVEB
 POŘIZOVATEL : OBECNÍ ÚŘAD HOŘOVIČKY
 NADŘÍZENÝ ORGÁN : KRAJSKÝ ÚŘAD STŘEDOČESKÉHO KRAJE
 odbor územního a stavebního řízení
 ZPRACOVATEL : AGROURBANISTICKÝ ATÉLIER
 ZHOTOVITEL : DYNÁTO WS
 ROK 2006