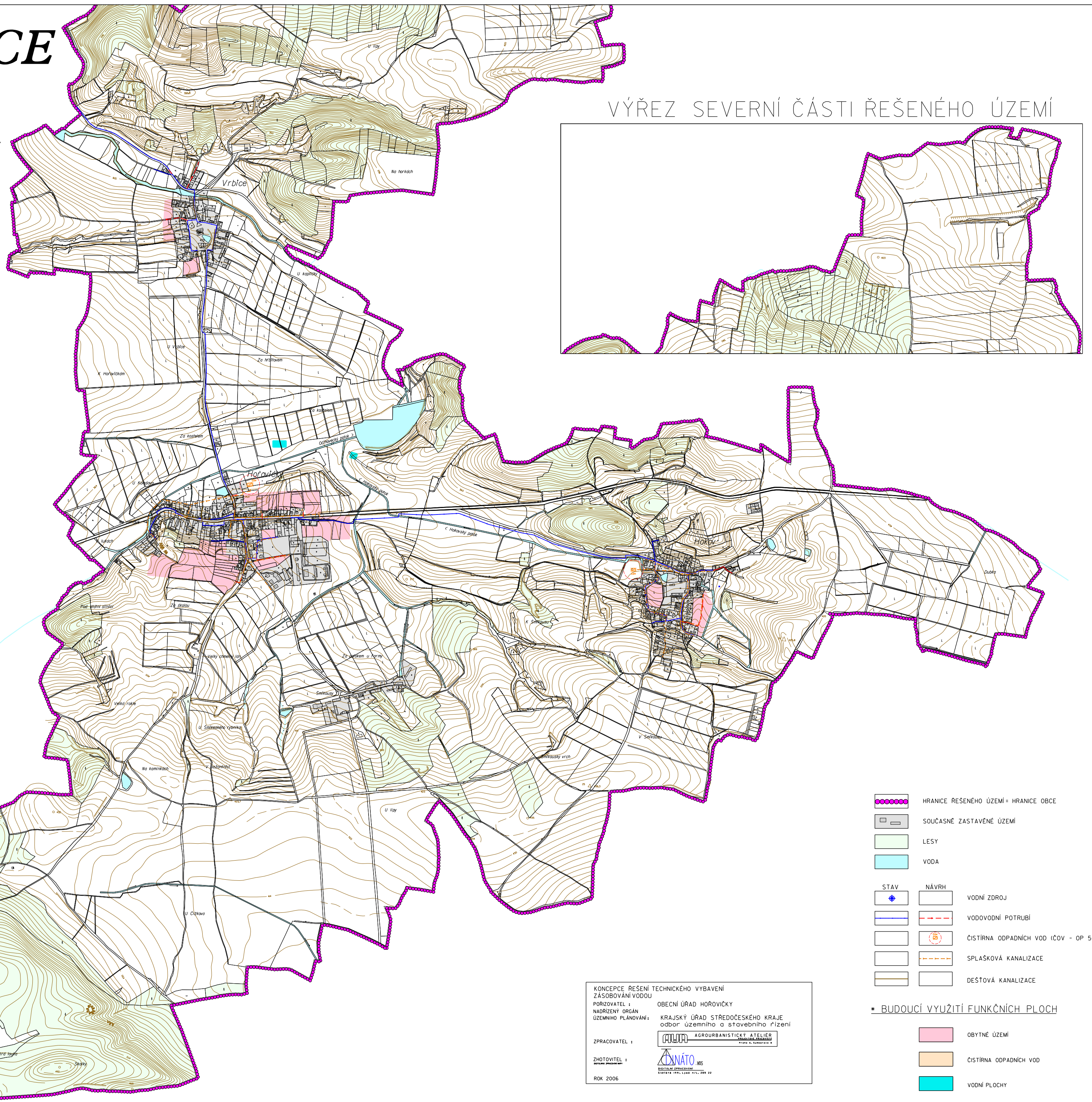
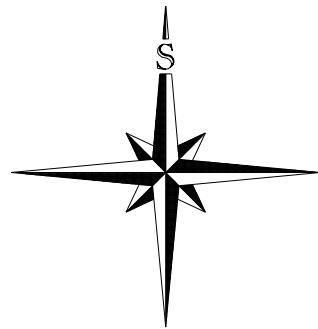


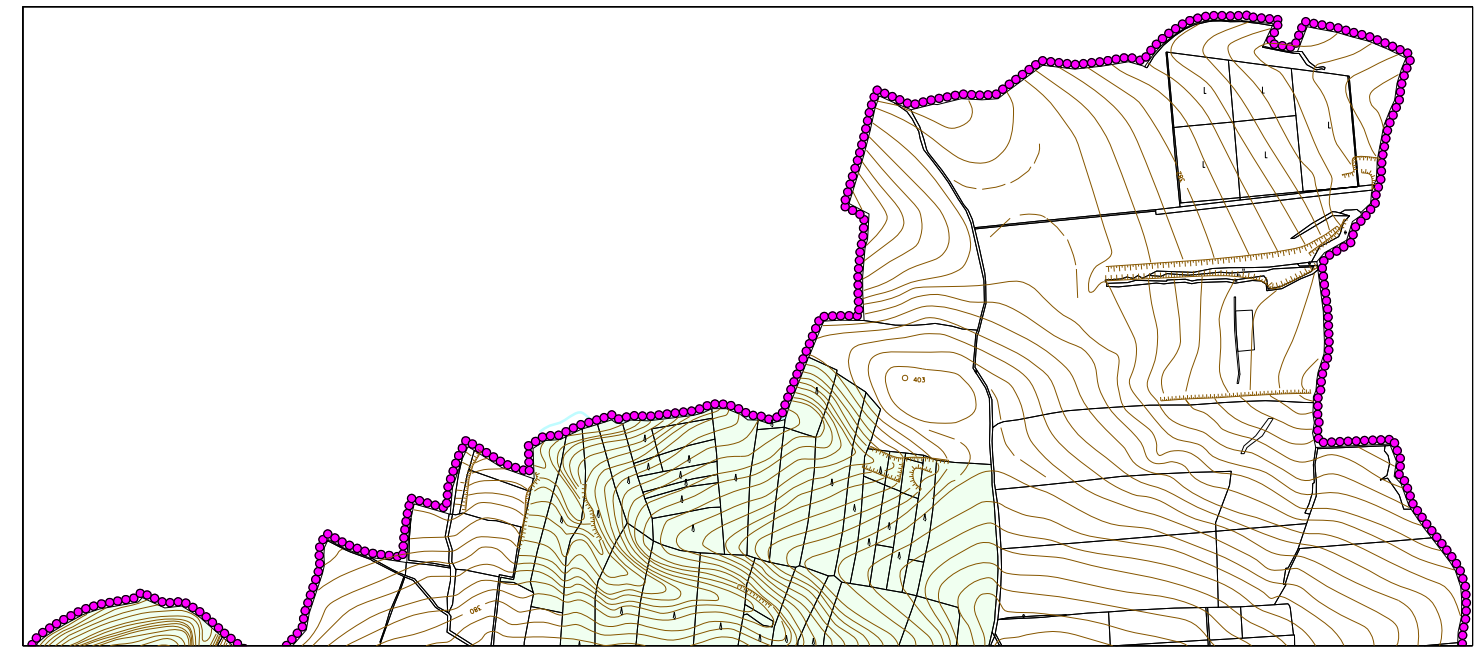
# ÚZEMNÍ PLÁN OBCE HOŘOVIČKY

KONCEPCE ŘEŠENÍ TECHNICKÉHO VYBAVENÍ  
ZÁSOBOVÁNÍ VODOU, KANALIZACE

MĚŘÍTKO 1 : 10 000



VÝŘEZ SEVERNÍ ČÁSTI ŘEŠENÉHO ÚZEMÍ



- |  |                                       |       |                                       |
|--|---------------------------------------|-------|---------------------------------------|
|  | HRANICE ŘEŠENÉHO ÚZEMÍ = HRANICE OBCE |       |                                       |
|  | SOUČASNÉ ZASTAVĚNÉ ÚZEMÍ              |       |                                       |
|  | LESY                                  |       |                                       |
|  | VODA                                  |       |                                       |
|  | STAV                                  | NÁVRH | VODNÍ ZDROJ                           |
|  |                                       |       | VODOVODNÍ POTRUBÍ                     |
|  |                                       |       | CISTÍRNA ODPADNÍCH VOD (ČOV - OP 50m) |
|  |                                       |       | SPLAŠKOVÁ KANALIZACE                  |
|  |                                       |       | DEŠŤOVÁ KANALIZACE                    |

\* BUDOUCÍ VYUŽITÍ FUNKČNÍCH PLOCH

- |  |                        |
|--|------------------------|
|  | OBYTNÉ ÚZEMÍ           |
|  | CISTÍRNA ODPADNÍCH VOD |
|  | VODNÍ PLOCHY           |

KONCEPCE ŘEŠENÍ TECHNICKÉHO VYBAVENÍ  
ZÁSOBOVÁNÍ VODOU  
POŘIZOVATEL : OBECNÍ ÚŘAD HOŘOVIČKY  
NADŘIZENÝ ORGÁN : KRAJSKÝ ÚŘAD STŘEDOČESKÉHO KRAJE  
ÚZEMNÍHO PLÁNOVÁNÍ : odbor územního a stavebního řízení  
ZPRACOVATEL : AGROURBANISTICKÝ ATÉLIER  
ZŠKOVSKÝ PRŮMYSLOVÝ PRŮJEKT  
ZHOTOVITEL : DYNATO s.r.o.  
ROK 2006