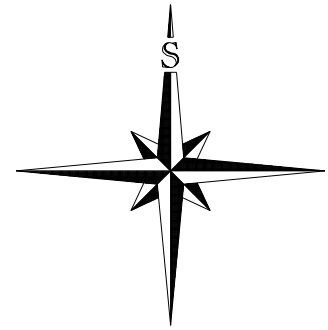


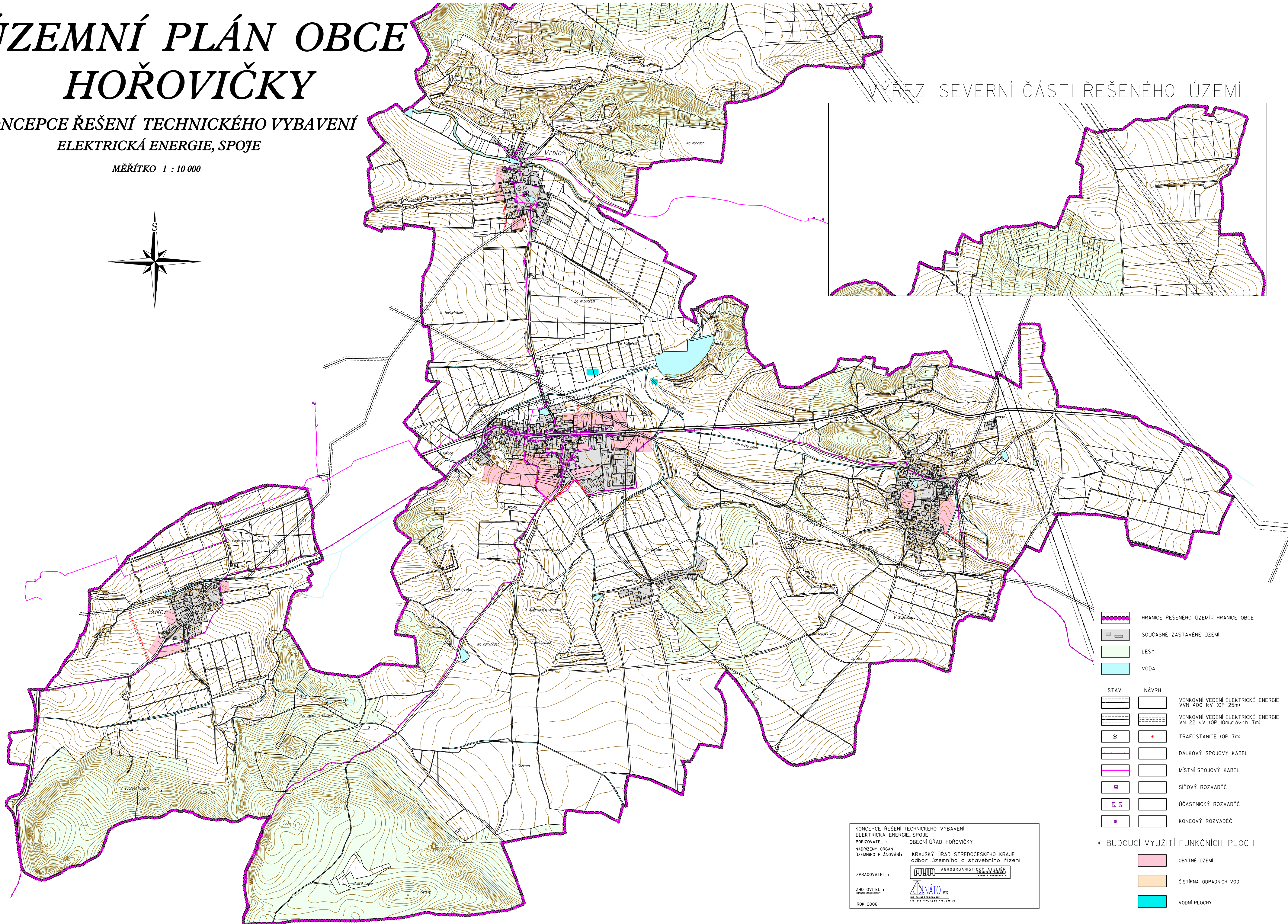
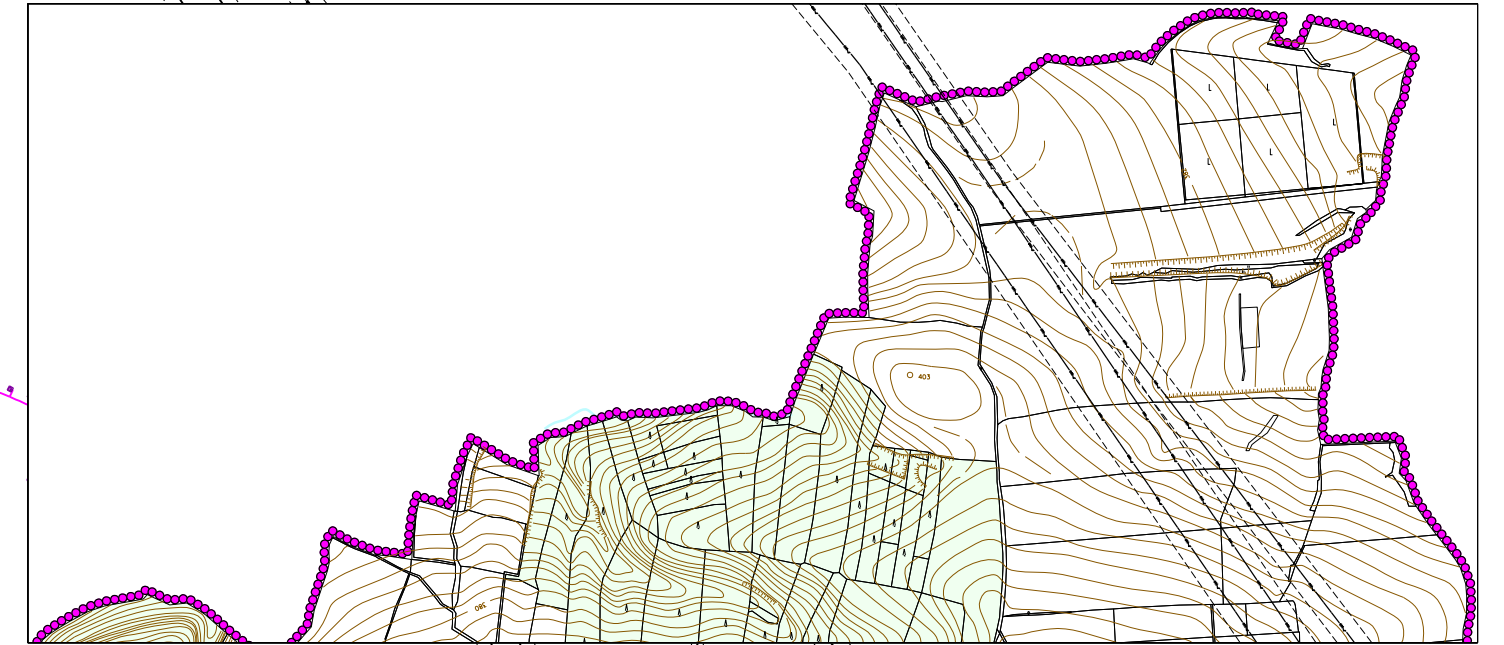
ÚZEMNÍ PLÁN OBCE HOŘOVIČKY

KONCEPCE ŘEŠENÍ TECHNICKÉHO VYBAVENÍ
ELEKTRICKÁ ENERGIE, SPOJE

MĚŘÍTKO 1 : 10 000



VÝREZ SEVERNÍ ČÁSTI ŘEŠENÉHO ÚZEMÍ



	HRANICE ŘEŠENÉHO ÚZEMÍ = HRANICE OBCE
	SOUČASNÉ ZASTAVĚNÉ ÚZEMÍ
	LESY
	VODA
	STAV
	NÁVRH
	VENKOVNÍ VEDENÍ ELEKTRICKÉ ENERGIE VVN 400 kV (OP 25m)
	VENKOVNÍ VEDENÍ ELEKTRICKÉ ENERGIE VN 22 kV (OP 10m, návrh 7m)
	TRAFOSTANICE (OP 7m)
	DÁLKOVÝ SPOJOVÝ KABEL
	MÍSTNÍ SPOJOVÝ KABEL
	SÍŤOVÝ ROZVADEČ
	ÚČASTNICKÝ ROZVADEČ
	KONCOVÝ ROZVADEČ
* BUDOUCÍ VYUŽITÍ FUNKČNÍCH PLOCH	
	OBYTNÉ ÚZEMÍ
	ČISTÍRNA ODPADNÍCH VOD
	VODNÍ PLOCHY

KONCEPCE ŘEŠENÍ TECHNICKÉHO VYBAVENÍ
ELEKTRICKÁ ENERGIE, SPOJE
POŘIZOVATEL : OBECNÍ ÚŘAD HOŘOVIČKY
NADŘIZOVANÝ ÚŘAD : KRAJSKÝ ÚŘAD STŘEDOČESKÉHO KRAJE
odbor územního a stavebního řízení
ZPRACOVATEL : AGROURBANISTICKÝ ATÉLIER
ZHOŤOVITEL : DNÁTO WS
ROK 2006