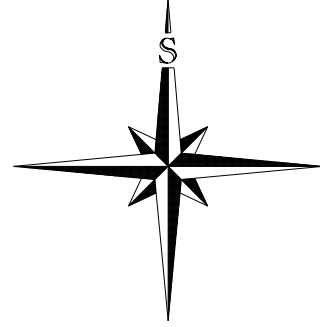


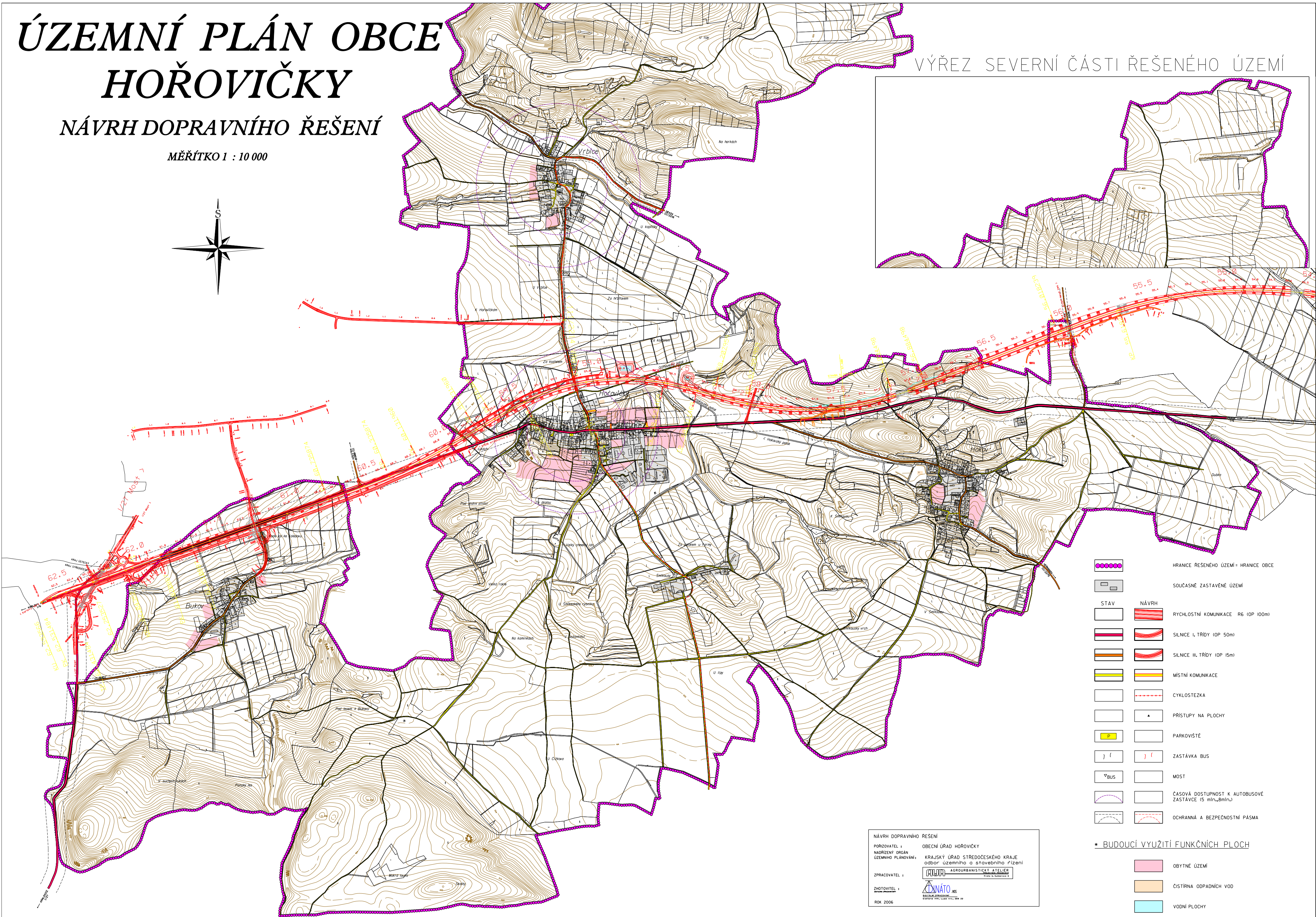
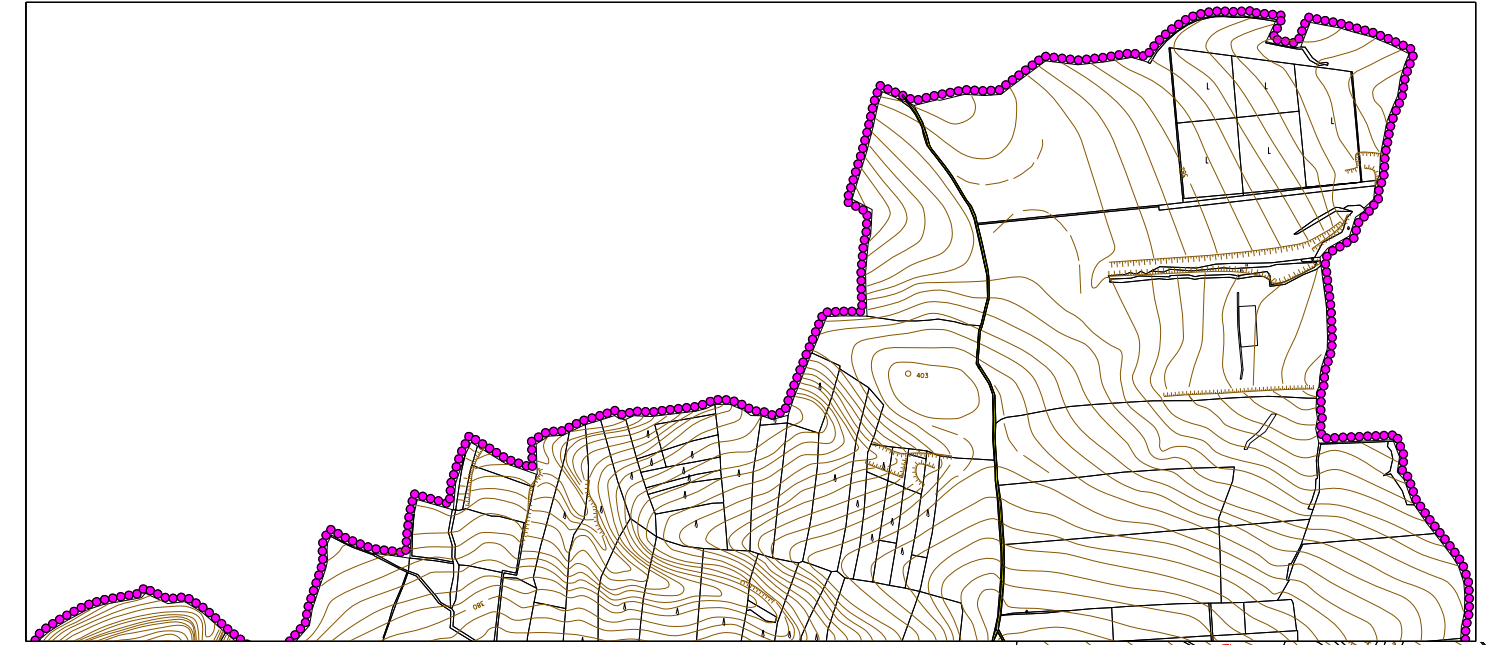
ÚZEMNÍ PLÁN OBCE HOŘOVIČKY

NÁVRH DOPRAVNÍHO ŘEŠENÍ

MĚŘÍTKO 1 : 10 000



VÝŘEZ SEVERNÍ ČÁSTI ŘEŠENÉHO ÚZEMÍ



	HRANICE ŘEŠENÉHO ÚZEMÍ = HRANICE OBCE
	SOUČASNÉ ZASTAVĚNÉ ÚZEMÍ
STAV	NÁVRH
	RYCHLOSTNÍ KOMUNIKACE R6 (OP 100m)
	SILNICE I. TŘÍDY (OP 50m)
	SILNICE III. TŘÍDY (OP 15m)
	MÍSTNÍ KOMUNIKACE
	CYKLOSTEZKA
	PŘÍSTUPY NA PLOCHY
	PARKOVIŠTĚ
	ZASTÁVKA BUS
	MOST
	ČASOVÁ DOSTUPNOST K AUTOBUSOVĚ ZASTÁVCE (5 min., 8min.)
	OCHRANNÁ A BEZPEČNOSTNÍ PÁSMA

• BUDOUCÍ VYUŽITÍ FUNKČNÍCH PLOCH

	OBYTNÉ ÚZEMÍ
	ČISTÍRNA ODPADNÍCH VOD
	VODNÍ PLOCHY

NÁVRH DOPRAVNÍHO ŘEŠENÍ
 PORIZOVATEL : OBECNÍ ÚŘAD HOŘOVIČKY
 NADŘÍZENÝ ORGÁN : KRAJSKÝ ÚŘAD STŘEDOČESKÉHO KRAJE
 ÚZEMNÍHO PLÁNOVÁNÍ : odbor územního a stavebního řízení
 ZPRACOVATEL : AURA - AGROURBANISTICKÝ ATÉLIER
 ZHOTOVITEL : DNÁTO s.r.o.
 ROK 2006