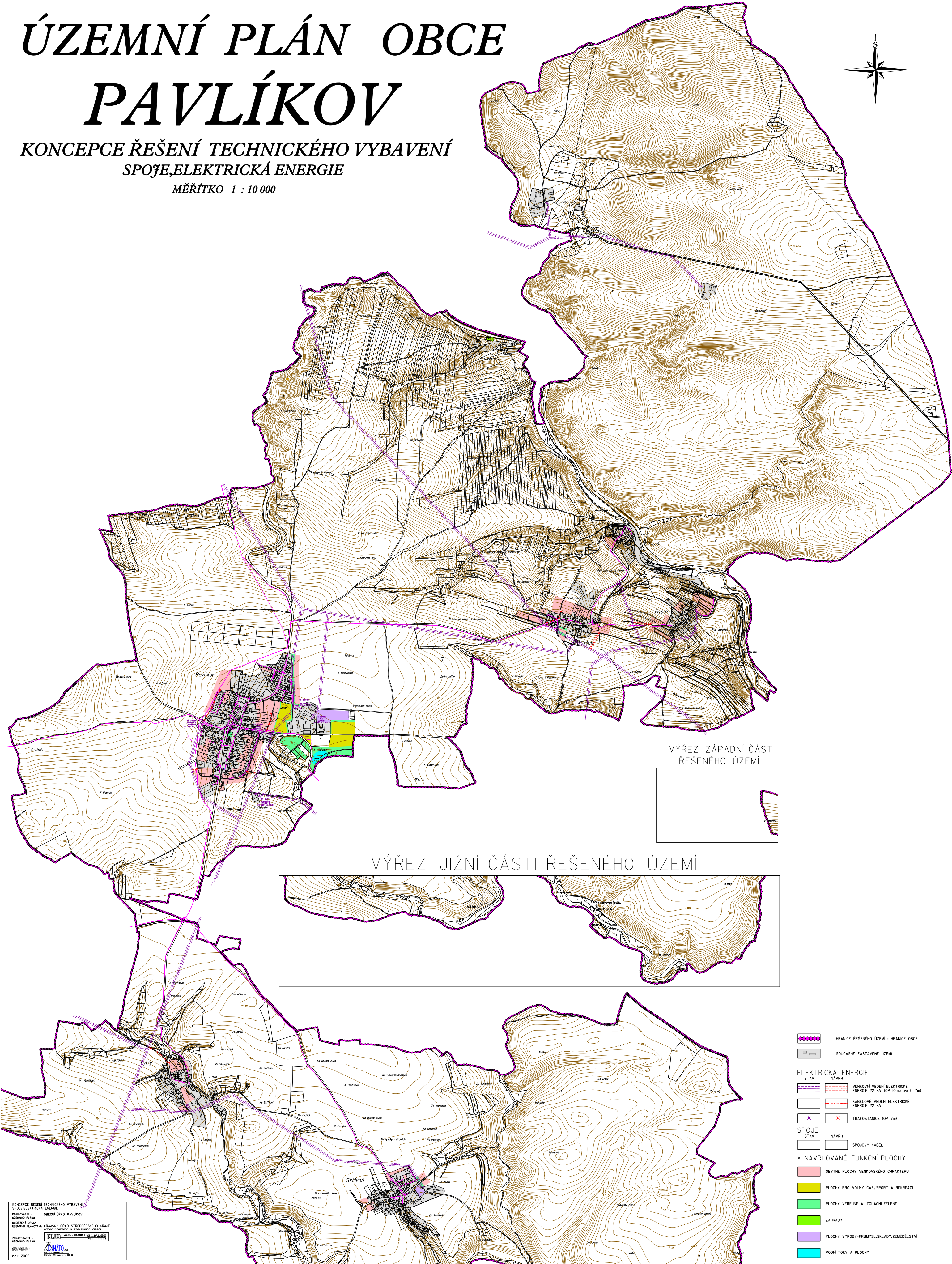
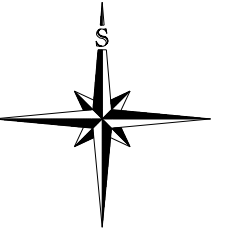


ÚZEMNÍ PLÁN OBCE PAVLÍKOV

KONCEPCE ŘEŠENÍ TECHNICKÉHO VYBAVENÍ
SPOJE, ELEKTRICKÁ ENERGIE

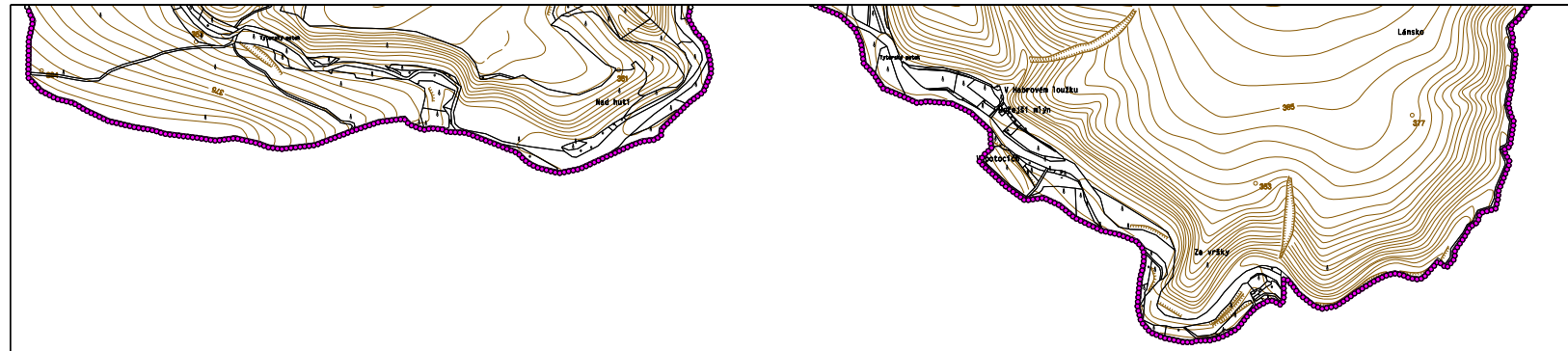
MĚŘÍTKO 1 : 10 000



VÝŘEZ ZÁPADNÍ ČÁSTI
ŘEŠENÉHO ÚZEMÍ



VÝŘEZ JIŽNÍ ČÁSTI ŘEŠENÉHO ÚZEMÍ



- HRANICE ŘEŠENÉHO ÚZEMÍ + HRANICE OBCE
- SOUČASNĚ ZASTAVĚNÉ ÚZEMÍ
- ELEKTRICKÁ ENERGIE**
- STAV NÁVRH
- VENKOVNÍ VEDENÍ ELEKTRICKÉ ENERGIE 22 kV (OP 10m/ndvřh 7m)
- KABELOVÉ VEDENÍ ELEKTRICKÉ ENERGIE 22 kV
- TRAFOSTANICE (OP 7m)
- SPOJE**
- STAV NÁVRH
- SPOJOVÝ KABEL
- NAVRHOVANÉ FUNKČNÍ PLOCHY**
- OBYTNÉ PLOCHY VENKOVSKÉHO CHARAKTERU
- PLOCHY PRO VOLNÝ ČAS, SPORT A REKREACI
- PLOCHY VEŘEJNÉ A IZOLAČNÍ ZELENĚ
- ZAHRADY
- PLOCHY VÝROBY-PRŮMYSL, SKLADY, ZEMĚDĚLSTVÍ
- VODNÍ TOKY A PLOCHY

KONCEPCE ŘEŠENÍ TECHNICKÉHO VYBAVENÍ
SPOJE, ELEKTRICKÁ ENERGIE
PŘÍJEMCE: OBECNÍ ÚŘAD PAVLÍKOV
MĚŘÍTKO: 1 : 10 000
PROJEKTANT: KRAJSKÝ ÚŘAD STŘEDOCESKÉHO KRAJE
MĚŘÍTKO: 1 : 10 000
ZPRACOVATEL: KRAJSKÝ ÚŘAD STŘEDOCESKÉHO KRAJE
MĚŘÍTKO: 1 : 10 000
DOKUMENT: ÚZEMNÍ PLÁN
F. č. 006 2006