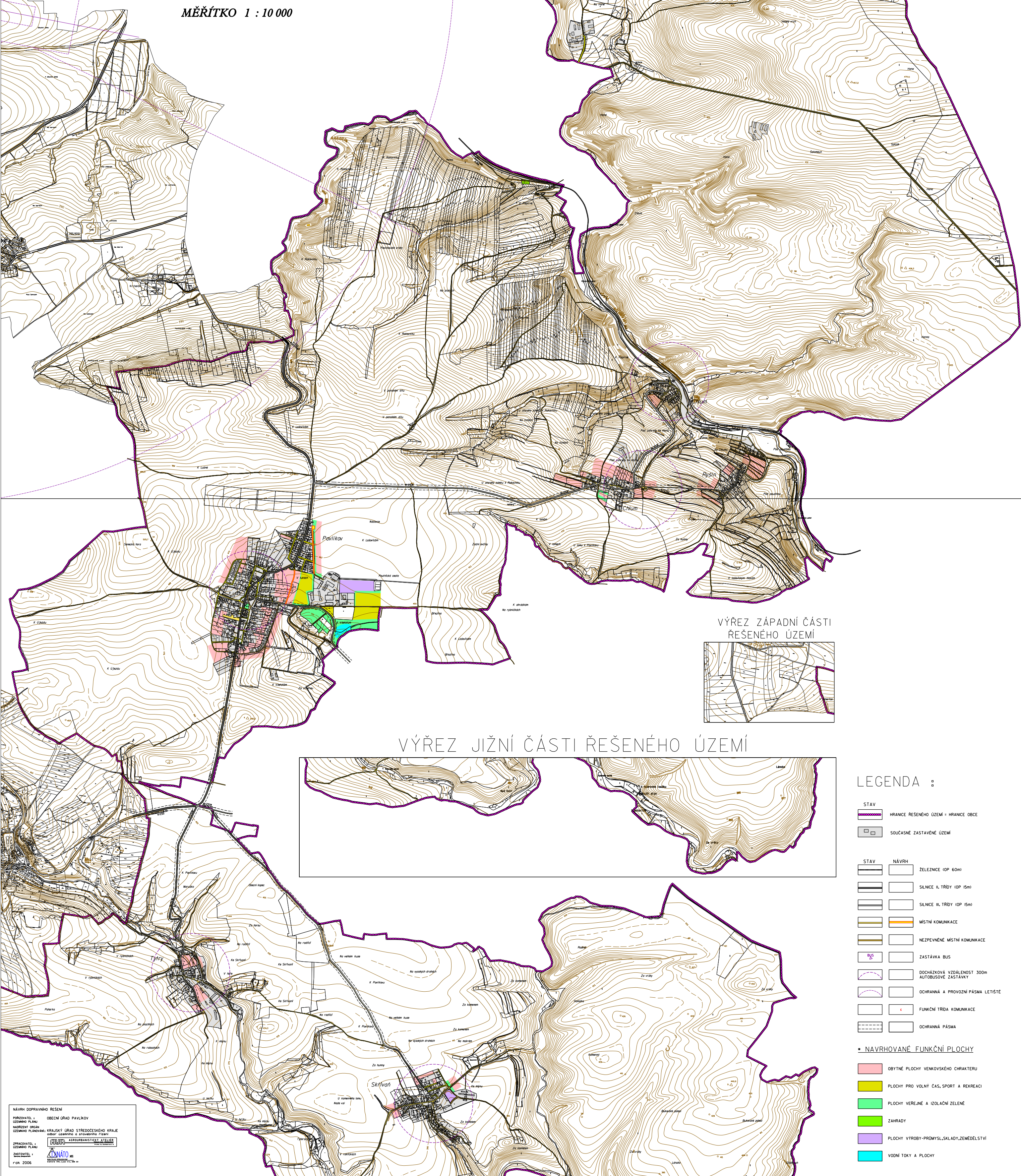
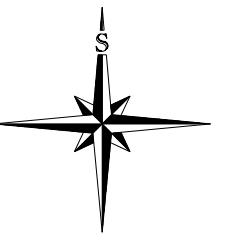


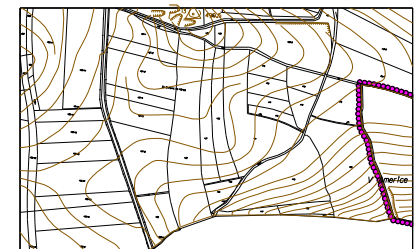
ÚZEMNÍ PLÁN OBCE PAVLÍKOV

NÁVRH DOPRAVNÍHO ŘEŠENÍ

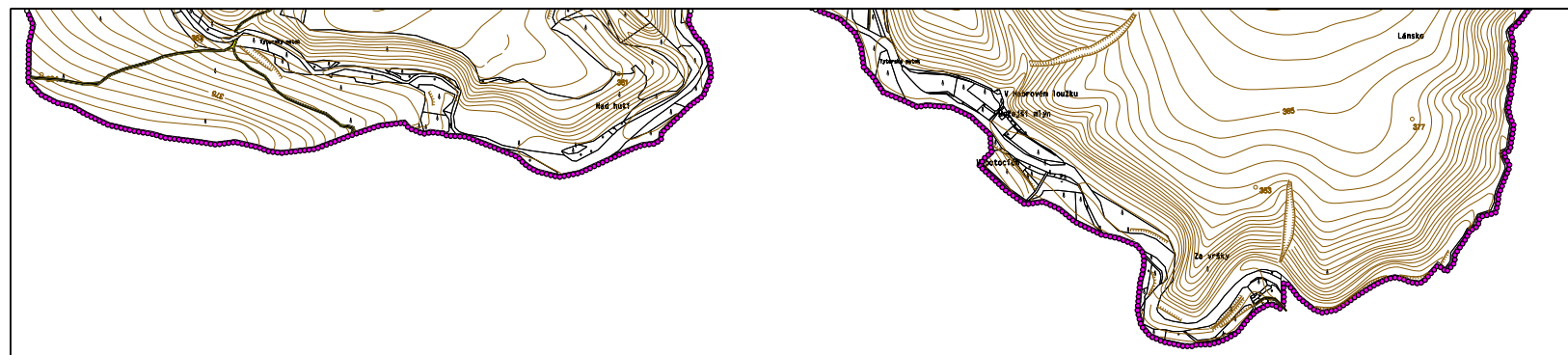
MĚŘÍTKO 1 : 10 000



VÝŘEZ ZÁPADNÍ ČÁSTI
ŘEŠENÉHO ÚZEMÍ



VÝŘEZ JIŽNÍ ČÁSTI ŘEŠENÉHO ÚZEMÍ



LEGENDA

- STAV
- HRANICE ŘEŠENÉHO ÚZEMÍ = HRANICE OBCE
 - SOUČASNÉ ZASTAVĚNÉ ÚZEMÍ

- STAV NÁVRH
- ŽELEZNICE (OP 60m)
 - SILNICE II. TŘÍDY (OP 15m)
 - SILNICE III. TŘÍDY (OP 15m)
 - MÍSTNÍ KOMUNIKACE
 - NEZPEVNĚNÉ MÍSTNÍ KOMUNIKACE
 - ZASTÁVKA BUS
 - DOCHÁZKOVÁ VZDÁLENOST 300m
 - AUTOBUSOVÉ ZASTÁVKY
 - OCHRANNÁ A PROVOZNI PÁSMA LETIŠTĚ
 - FUNKČNÍ TŘÍDA KOMUNIKACE
 - OCHRANNÁ PÁSMA

- NAVRHOVANÉ FUNKČNÍ PLOCHY
- OBYTNÉ PLOCHY VENKOVSKÉHO CHARAKTERU
 - PLOCHY PRO VOLNÝ ČAS, SPORT A REKREACE
 - PLOCHY VEŘEJNÉ A IZOLAČNÍ ZELENĚ
 - ZAHRADY
 - PLOCHY VÝROBY-PRŮMYSL,SKLADY,ZEMĚLSTVÍ
 - VODNÍ TOKY A PLOCHY

NÁVRH DOPRAVNÍHO ŘEŠENÍ
 PŘÍJEMCE: OBECNÍ ÚŘAD PAVLÍKOV
 PŘÍJEMCE: KRAJSKÝ ÚŘAD STŘEDOCESKÉHO KRAJE
 ODBOR ÚZEMNÍHO A STAVĚBNÍHO ŘÍZENÍ
 ZPRACOVATEL: ADURUM
 AUTORSKÝ PRŮBĚH: ADURUM
 F. 04. 2006