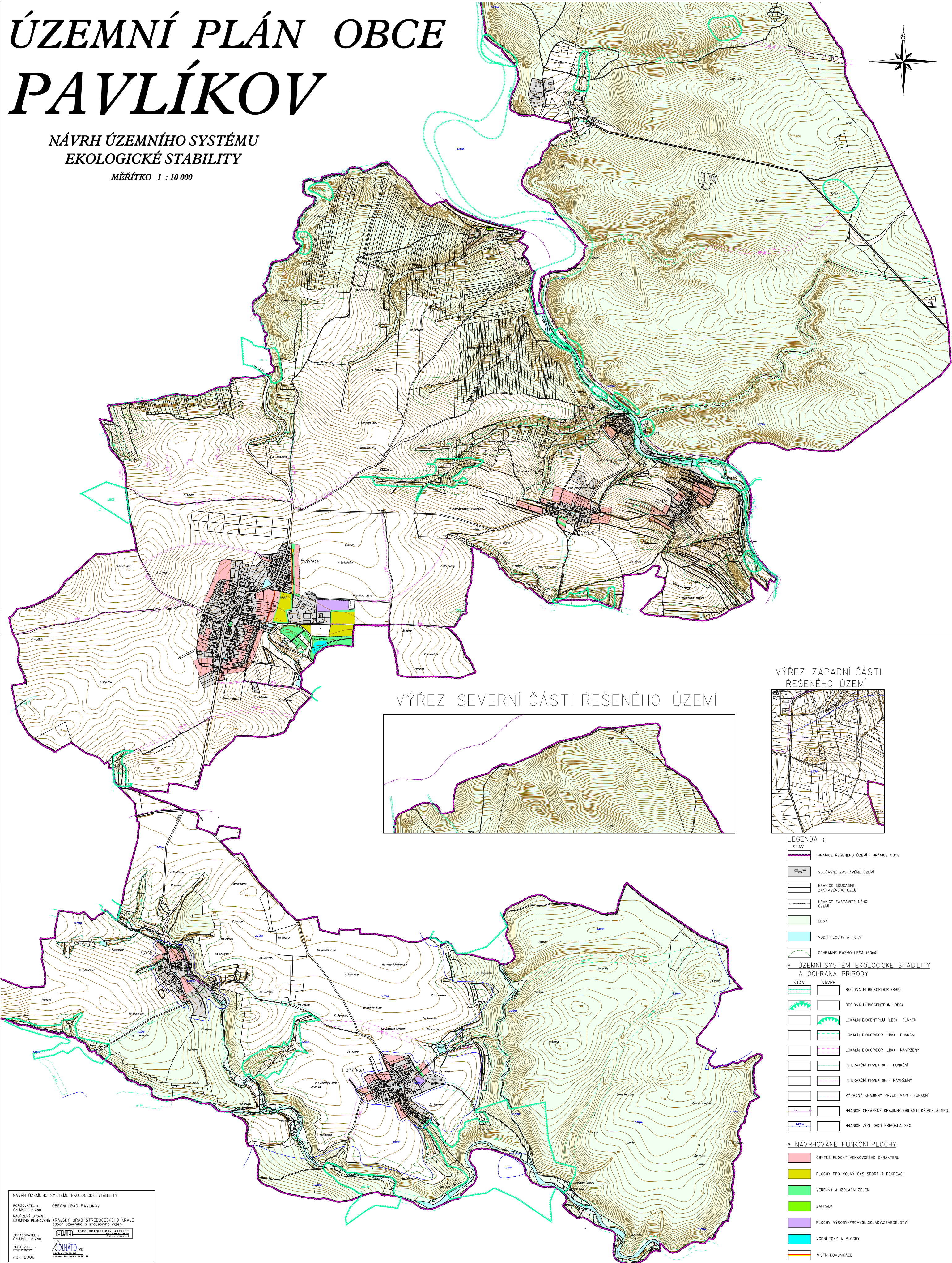


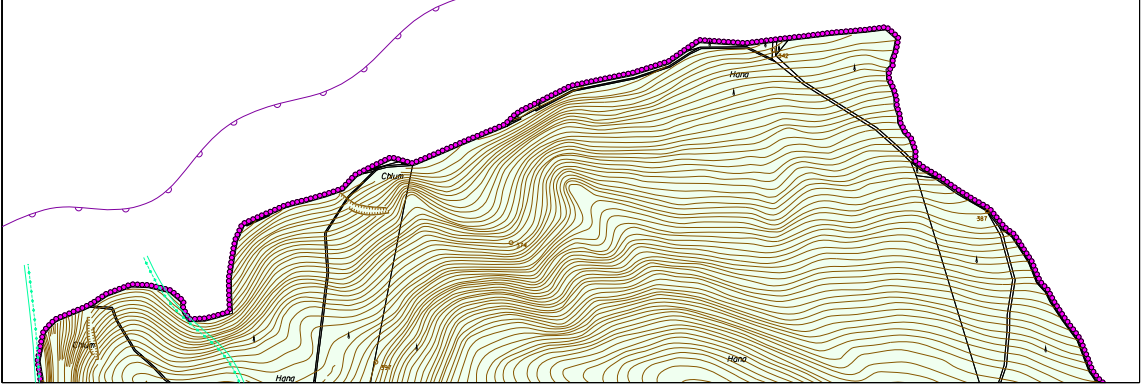
ÚZEMNÍ PLÁN OBCE PAVLÍKOV

NÁVRH ÚZEMNÍHO SYSTÉMU
EKOLOGICKÉ STABILITY

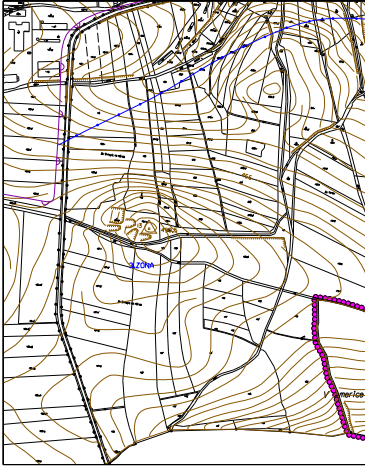
MĚŘÍTKO 1 : 10 000



VÝŘEZ SEVERNÍ ČÁSTI ŘEŠENÉHO ÚZEMÍ



VÝŘEZ ZÁPADNÍ ČÁSTI
ŘEŠENÉHO ÚZEMÍ



LEGENDA :

STAV	
	HRANICE ŘEŠENÉHO ÚZEMÍ = HRANICE OBCE
	SOUCASNÉ ZASTAVĚNÉ ÚZEMÍ
	HRANICE SOUCASNÉ ZASTAVĚNÉHO ÚZEMÍ
	HRANICE ZASTAVITELNÉHO ÚZEMÍ
	LESY
	VODNÍ PLOCHY A TOKY
	OCHRANĚNÉ PÁSMO LESA (50m)
• ÚZEMNÍ SYSTÉM EKOLOGICKÉ STABILITY A OCHRANA PŘÍRODY	
	STAV NÁVRH REGIONÁLNÍ BIODORIDOR (IRBK)
	NÁVRH REGIONÁLNÍ BIOCENTRUM (RBC)
	LOKÁLNÍ BIOCENTRUM (LBC) - FUNKČNÍ
	LOKÁLNÍ BIODORIDOR (LBK) - FUNKČNÍ
	LOKÁLNÍ BIODORIDOR (LBK) - NÁVRŽENÝ
	INTERAKČNÍ PRŮVĚK (IP) - FUNKČNÍ
	INTERAKČNÍ PRŮVĚK (IP) - NÁVRŽENÝ
	VÝRAZNÝ KRAJINNÝ PRŮVĚK (VKP) - FUNKČNÍ
	HRANICE CHRÁNĚNÉ KRAJINNÉ OBLASTI KRIVOKLÁTSKO
	HRANICE ZÓN CHKO KRIVOKLÁTSKO
• NAVRHOVANÉ FUNKČNÍ PLOCHY	
	OBYTNÉ PLOCHY VENKOVSKÉHO CHARAKTERU
	PLOCHY PRO VOLNÝ ČAS, SPORT A REKREACI
	VEŘEJNÁ A IZOLAČNÍ ZELEN
	ZAHRADY
	PLOCHY VÝROBY-PRŮMYSL, SKLADY, ZEMĚDĚLSTVÍ
	VODNÍ TOKY A PLOCHY
	MÍSTNÍ KOMUNIKACE

NÁVRH ÚZEMNÍHO SYSTÉMU EKOLOGICKÉ STABILITY
 PORADYTEL : OBECNÍ ÚŘAD PAVLÍKOV
 NÁSTŘEVNÍ ORGÁN : KRAJSKÝ ÚŘAD STŘEDODŮSKÉHO KRAJE
 Odbor územního a stavebního řízení
 ZPRACOVATEL : AGRURBANISTICKÝ KOLEKTIV
 ZHODIČTELE : DANÁTO
 rok 2006