

ÚZEMNÍ PLÁN OBCE

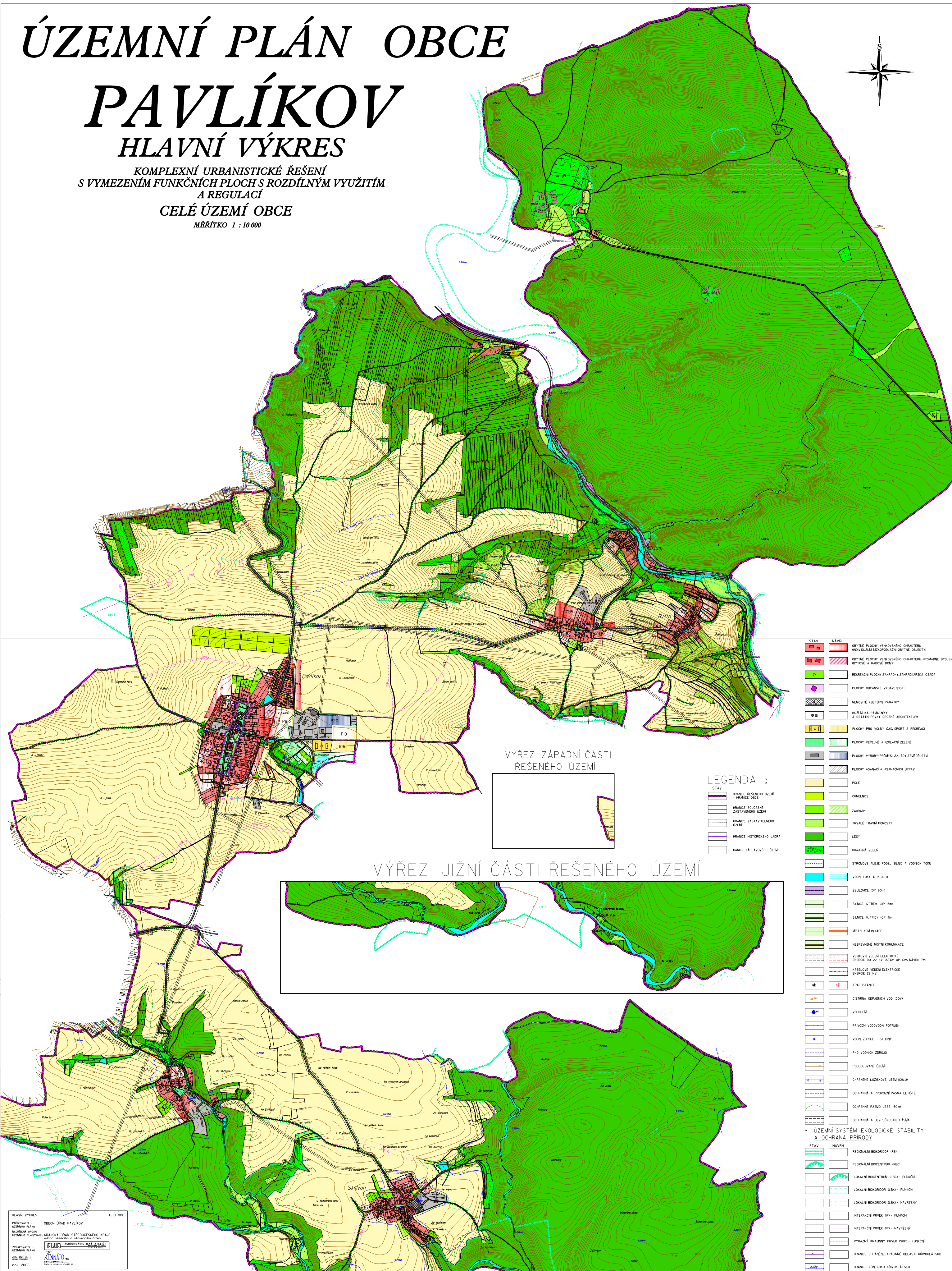
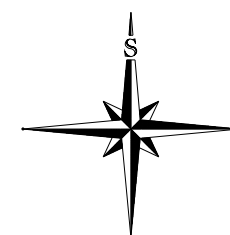
PAVLÍKOV

HLAVNÍ VÝKRES

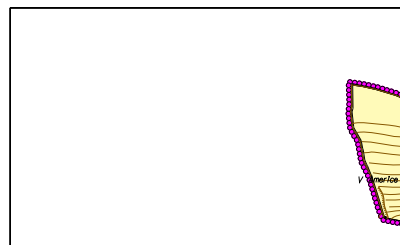
KOMPLEXNÍ URBANISTICKÉ ŘEŠENÍ
S VYMEZENÍM FUNKČNÍCH PLOCH S ROZDÍLNÝM VYUŽITÍM
A REGULACÍ

CELÉ ÚZEMÍ OBCE

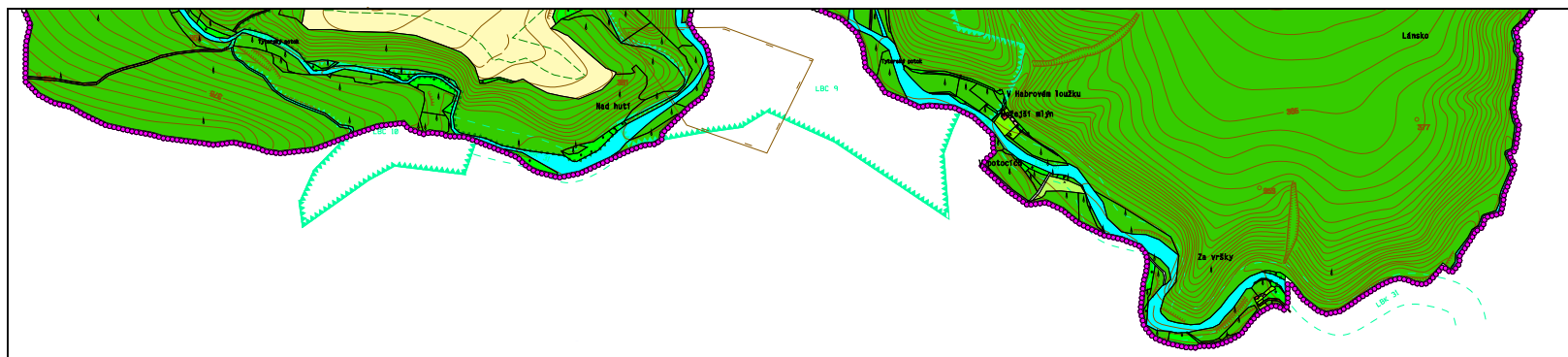
MĚŘÍTKO 1 : 10 000



VÝŘEZ ZÁPADNÍ ČÁSTI
ŘEŠENÉHO ÚZEMÍ



VÝŘEZ JIŽNÍ ČÁSTI ŘEŠENÉHO ÚZEMÍ



LEGENDA :

- | | | |
|---|-------|---|
| STAV | NÁVRH | OBYTNÉ PLOCHY VENKOVSKÉHO CHARAKTERU
INDIVIDUÁLNÍ NÍZKOPODLAŽNÍ OBYTNÉ OBJEKTY |
| STAV | NÁVRH | OBYTNÉ PLOCHY VENKOVSKÉHO CHARAKTERU-HROMADNÉ BYDLENÍ
(BYTOVÉ A RADOVÉ DOMY) |
| STAV | NÁVRH | REKREAČNÍ PLOCHY,ZAHŘADKY,ZAHŘADKÁŘSKÁ OSADA |
| STAV | NÁVRH | PLOCHY OBČANSKÉ VYBAVENOSTI |
| STAV | NÁVRH | NEMOVITÉ KULTURNÍ PAMÁTKY |
| STAV | NÁVRH | BOŽÍ MÍKA, PAMÁTKY
A OSTATNÍ PRVKY DROBNÉ ARCHITEKURY |
| STAV | NÁVRH | PLOCHY PRO VOLNÝ ČAS, SPORT A REKREACI |
| STAV | NÁVRH | PLOCHY VEREJNÉ A IZOLAČNÍ ZELENE |
| STAV | NÁVRH | PLOCHY VÝROBY-PRŮMYSLU,ZEMĚDĚLSTVÍ |
| STAV | NÁVRH | PLOCHY ASANACE A ASANAČNÍCH ÚPRAV |
| STAV | NÁVRH | POLE |
| STAV | NÁVRH | CHVĚLNICE |
| STAV | NÁVRH | ZAHŘADY |
| STAV | NÁVRH | TRIVÁLE TRÁVNÍ POROSTY |
| STAV | NÁVRH | LESY |
| STAV | NÁVRH | KRAJINNÁ ZELEN |
| STAV | NÁVRH | STROMOVÉ ÁLEJE, POULI SÁNK A VOZNÍCH TOKŮ |
| STAV | NÁVRH | VOVNÍ TOKY A PLOCHY |
| STAV | NÁVRH | ZELEZNICE (OP 60m) |
| STAV | NÁVRH | SÁNKY II. TŘÍDY (OP 15m) |
| STAV | NÁVRH | SÁNKY III. TŘÍDY (OP 15m) |
| STAV | NÁVRH | MÍSTNÍ KOMUNIKACE |
| STAV | NÁVRH | NEPEVNĚNÉ MÍSTNÍ KOMUNIKACE |
| STAV | NÁVRH | VENKOVNÍ VEDENÍ ELEKTRICKÉ
ENERGIE DO 22 kV (STAV OP, NÁVRH 7m) |
| STAV | NÁVRH | KABELOVÉ VEDENÍ ELEKTRICKÉ
ENERGIE DO 1 kV |
| STAV | NÁVRH | TRAFOSTANICE |
| STAV | NÁVRH | OSTRNA ODPADNÍCH VOD (OVV) |
| STAV | NÁVRH | VODOJEM |
| STAV | NÁVRH | PRÍVODNÍ VODOVODNÍ POTRUBÍ |
| STAV | NÁVRH | VOVNÍ ZDROJE - STUDNY |
| STAV | NÁVRH | PHO VODNÍ ZDROJ |
| STAV | NÁVRH | PODOLÁVACÍ ÚZEMÍ |
| STAV | NÁVRH | CHRÁNĚNÉ LOŽISKOVÉ ÚZEMÍ (CHL) |
| STAV | NÁVRH | CHRÁNĚNÁ A PRÍVODNÍ PÁSMA LETIŠTĚ |
| STAV | NÁVRH | CHRÁNĚNÉ PÁSMA LESA (150m) |
| STAV | NÁVRH | CHRÁNĚNÁ A BEZPEČNOSTNÍ PÁSMA |
| * ÚZEMNÍ SYSTÉM EKOLOGICKÉ STABILITY
A OCHRANA PŘÍRODY | | |
| STAV | NÁVRH | REGIONÁLNÍ BIODOROD (RBI) |
| STAV | NÁVRH | REGIONÁLNÍ BIOCENTRUM (RBC) |
| STAV | NÁVRH | LOKÁLNÍ BIOCENTRUM (LBC) - FUNKČNÍ |
| STAV | NÁVRH | LOKÁLNÍ BIODOROD (LBK) - FUNKČNÍ |
| STAV | NÁVRH | LOKÁLNÍ BIODOROD (LBK) - NAVRŽENÝ |
| STAV | NÁVRH | INTERAKČNÍ PRÍVEK (IP) - FUNKČNÍ |
| STAV | NÁVRH | INTERAKČNÍ PRÍVEK (IP) - NAVRŽENÝ |
| STAV | NÁVRH | VÝRAZNÝ KRAJINNÝ PRÍVEK (VKP) - FUNKČNÍ |
| STAV | NÁVRH | HRANICE CHRÁNĚNÉ KRAJINNE OBLASTI KRYVOKLÁTSKO |
| STAV | NÁVRH | HRANICE ZÓN CHKO KRYVOKLÁTSKO |

HLAVNÍ VÝKRES
MĚŘÍTKO 1:10 000
PŘÍROVNĚTÝ
PROJEKTOVATEL: OBECNÍ ÚŘAD PAVLÍKOV
NÁRODNÍ ÚŘAD ÚZEMNÍHO PLÁNOVÁNÍ
KRAJSKÝ ÚŘAD STŘEDODĚSKÉHO KRAJE
OBECNÍ ÚŘAD PAVLÍKOV
ZPRACOVATEL: AGRURBANISTICKÝ ATÉLIER
ZÁKAZNÍK: MĚSTO PAVLÍKOV
R. OK. 2006