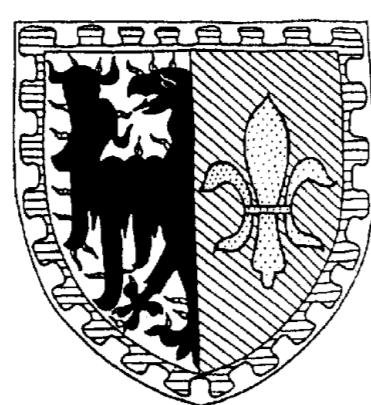
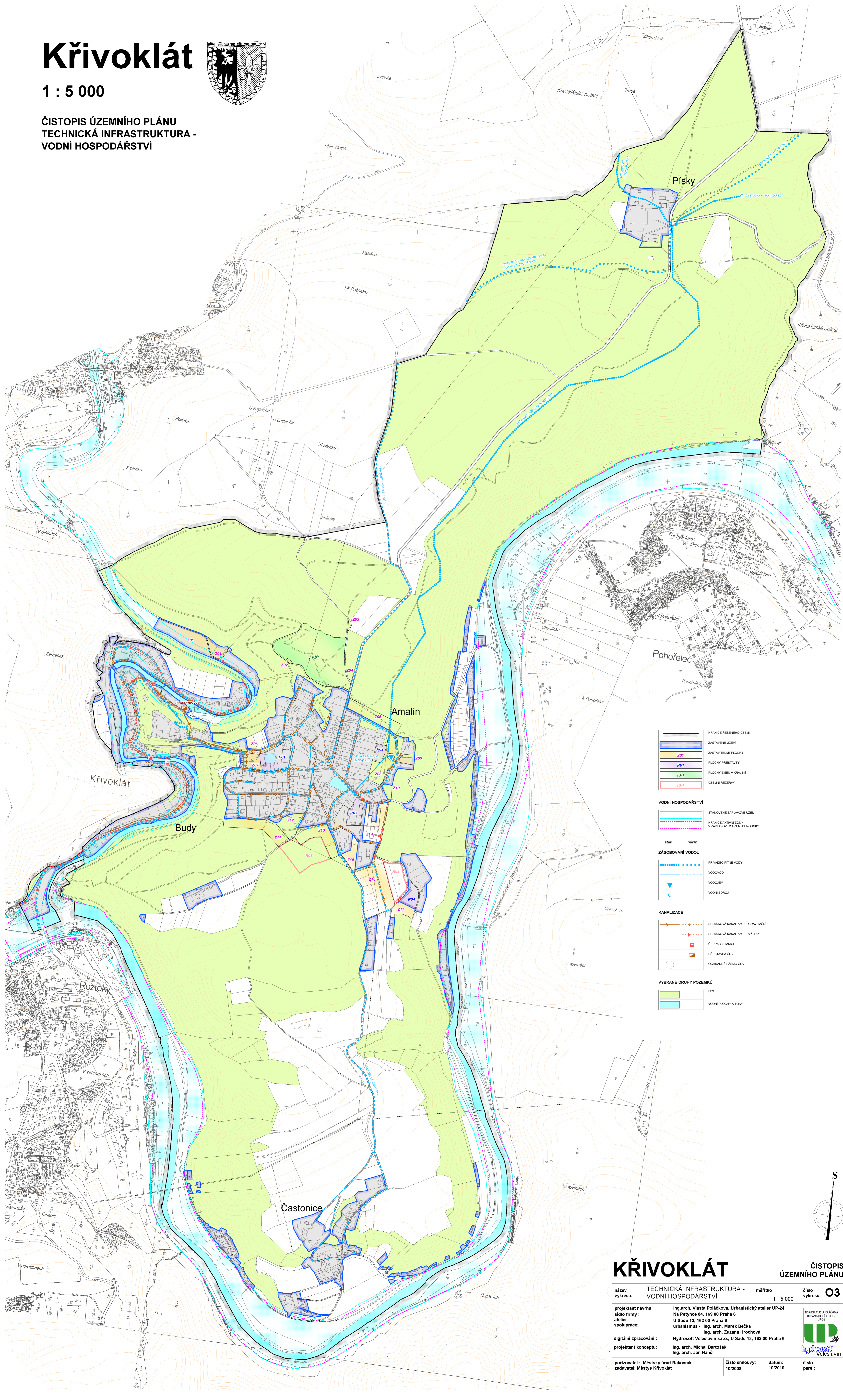


Křivoklát

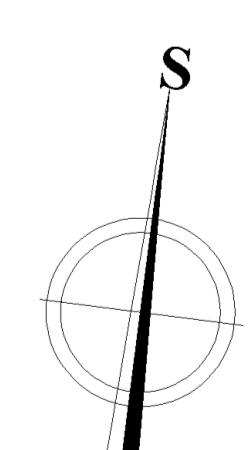
1 : 5 000



ČISTOPIS ÚZEMNÍHO PLÁNU
TECHNICKÁ INFRASTRUKTURA -
VODNÍ HOSPODÁŘSTVÍ



	HRANICE REŠENÉHO ÚZEMÍ
	ZASTAVĚNÉ ÚZEMÍ
	ZASTAVITELNÉ PLOCHY Z01
	PLOCHY PŘESTAVBY P01
	PLOCHY ZMĚN V KRAJINĚ K01
	ÚZEMNÍ REZERVY R01
VODNÍ HOSPODÁŘSTVÍ	
	STANOVĚNÉ ZAPLAVOVÉ ÚZEMÍ
	HRANICE AKTIVNÍ ZÓNY V ZAPLAVOVÉM ÚZEMÍ BERGUNKY
stav návrh	
	PŘÍVÁDĚČ PÍTNÉ VODY
	VODOVOD
	VODOUDEM
	VODNÍ ZDROJ
KANALIZACE	
	SPLAŠKOVÁ KANALIZACE - GRAVITACNÍ
	SPLAŠKOVÁ KANALIZACE - VYTĚLAK
	ČERPAČÍ STANICE
	PŘESTAVBA ČOV
	OCHRANNÉ PÁSMO ČOV
VYBRANÉ DRUHY POZEMKŮ	
	LES
	VODNÍ PLOCHY A TOKY



KŘIVOKLÁT

ČISTOPIS ÚZEMNÍHO PLÁNU

název výkresu: TECHNICKÁ INFRASTRUKTURA - VODNÍ HOSPODÁŘSTVÍ	mřítko: 1 : 5 000	číslo výkresu: 03		
projektant návrhu: Ing. arch. Vlasta Poláčková, Urbanistický atelier UP-24	sídlo firmy: Na Petynce 84, 169 00 Praha 6	ING. ARCH. VLASTA POLÁČKOVÁ URBANISTICKÝ ATELIER UP-24		
atelier: U Sadu 13, 162 00 Praha 6	spolupráce: urbanismus - Ing. arch. Marek Bečka	HYDROSOFT VELESLAVÍN		
digitální zpracování: Hydrosoft Velešlavín s.r.o., U Sadu 13, 162 00 Praha 6	projektant konceptu: Ing. arch. Michal Bartošek			
pořizovatel: Městský úřad Rakovník	zadávatel: Městys Křivoklát	číslo smlouvy: 10/2008	datum: 10/2010	číslo paré: