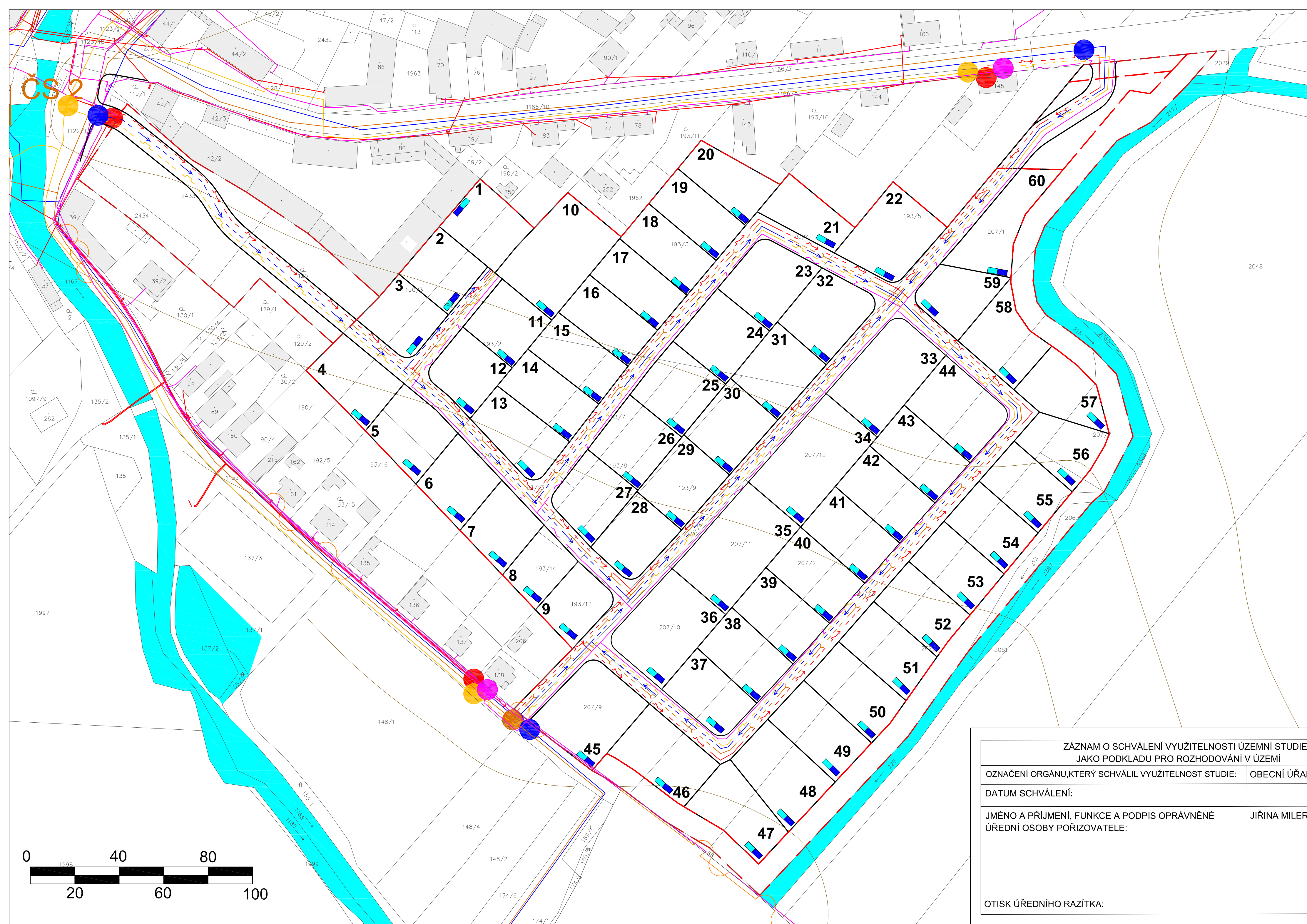


ÚZEMNÍ STUDIE HOŘESEDLY

Lokalita BV4

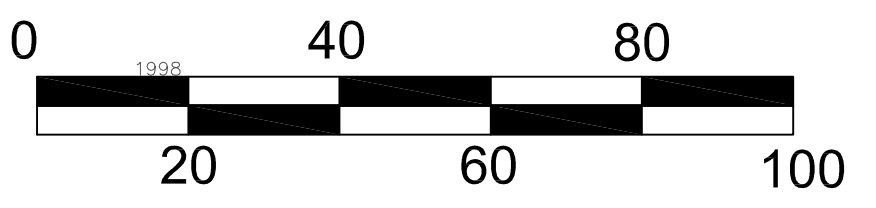
TECHNICKÁ INFRASTRUKTURA

měřítko 1 : 1 000



LEGENDA:

		- HRANICE NAVRŽENÝCH PARCEL
		- ČÍSLO NAVRŽENÉHO POZEMKU
		- VEDENÍ NN
		- VEDENÍ VN 22 kV
		- TRAFOSTANICE
		- VODOVOD
		- TELEKOMUNIKAČNÍ VEDENÍ
		- KANALIZACE
		- STÁVAJÍCÍ SILNICE (KOMUNIKACE)
		- NAPOJOVACÍ BOD VODOVOD
		- NAPOJOVACÍ BOD ELEKTRO
		- NAPOJOVACÍ BOD KANALIZACE
		- NAPOJOVACÍ BOD STL PLYNOVOD
		- AKUMULACE A VSAKOVÁNÍ DEŠŤOVÝCH VOD Z POZEMKŮ PD



ZÁZNAM O SCHVÁLENÍ VYUŽITELNOSTI ÚZEMNÍ STUDIE JAKO PODKLADU PRO ROZHODOVÁNÍ V ÚZEMÍ	
OZNAČENÍ ORGÁNU, KTERÝ SCHVÁLIL VYUŽITELNOST STUDIE:	OBECNÍ ÚŘAD HOŘESEDLY
DATUM SCHVÁLENÍ:	
JMÉNO A PŘÍJMENÍ, FUNKCE A PODPIS OPRAVNĚNÉ ÚŘEDNÍ OSOBY POŘIZOVATELE:	JÍŘINA MILEROVÁ - STAROSTKA OBCE
OTISK ÚŘEDNÍHO RAZÍTKA:	

POŘIZOVATEL:	OBECNÍ ÚŘAD HOŘESEDLY	
PROJEKTANT URBANISTICKÉ ČÁSTI:	AGROURBANISTICKÝ ATELIER <small>PROJEKTOVÉ PRACOVNĚ</small> <small>Praha 6, Smetanová</small>	
ZPRACOVATEL:	ING. MIROSLAV FIALA, PŘECECHTĚLOVA 2495/26 PRAHA 5, 155 00	
ZODPOVĚDNÝ PROJEKTANT:	ING. STANISLAV ZEMAN, číslo autorizace ČKA 02 220	
NÁZEV AKCE	DATUM	2/2025
HOŘESEDLY - ÚZEMNÍ STUDIE LOKALITY BV4	MĚŘÍTKO	1 : 1 000
	FORMÁT	A1
NÁZEV VÝKRESU:	ČÍSLO VÝKRESU	ČÍSLO PARE
ČÁST DOKUMENTACE	TECHNICKÁ INFRASTRUKTURA	3
	GRAFICKÁ ČÁST	