

# ÚZEMNÍ STUDIE HOŘESEDLY

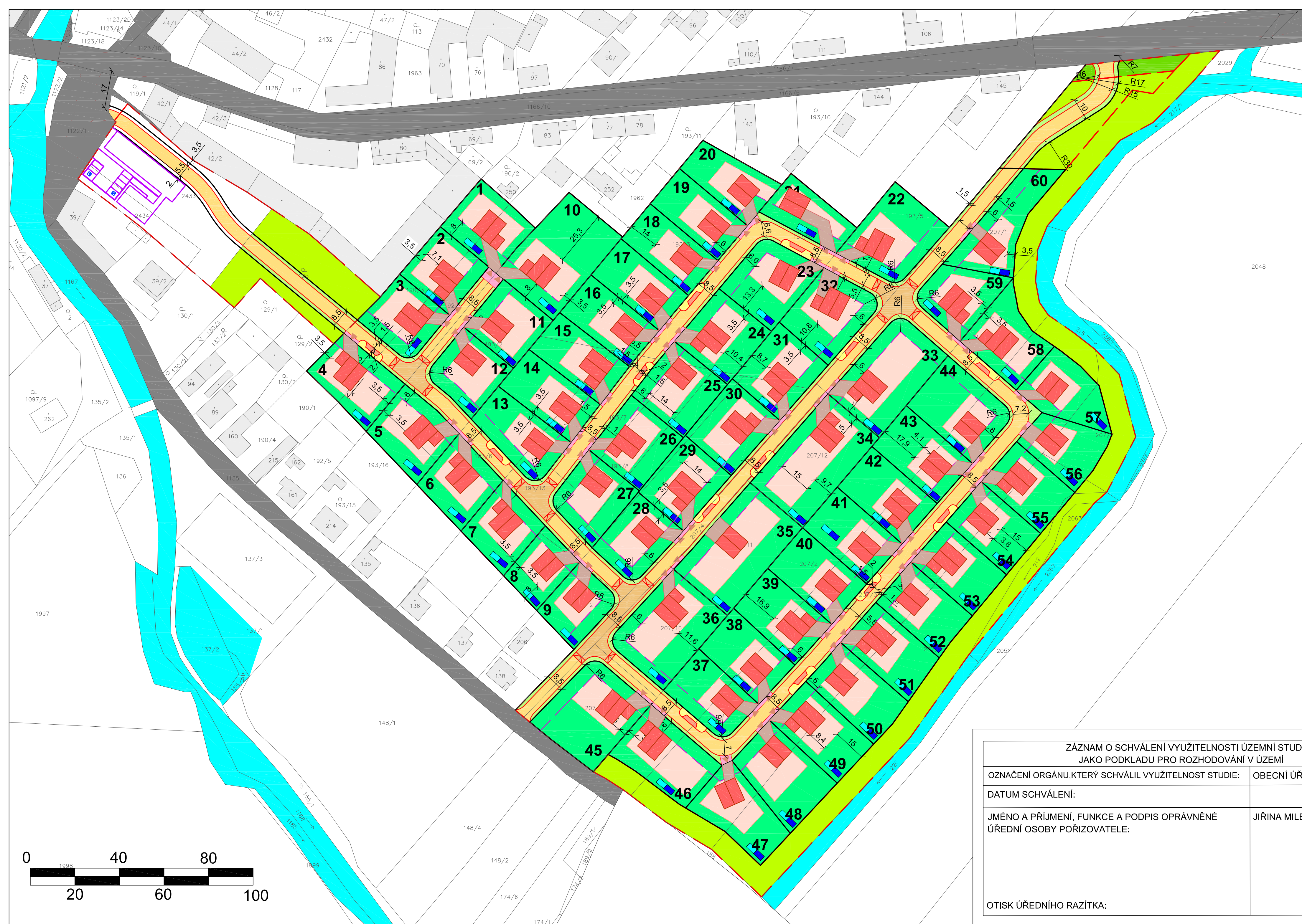
## Lokalita BV4

### HLAVNÍ VÝKRES - URBANISTICKÉ ŘEŠENÍ


měřítko 1 : 1 000

#### LEGENDA:

-  - HRANICE NAVRŽENÝCH PARCEL
-  1 - ČÍSLO NAVRŽENÉHO POZEMKU
-  - STAVEBNÍ ČÁRA
-  - NAVRHOVANÉ PLOCHY PRO UMÍSTĚNÍ HLAVNÍ STAVBY RD NA POZEMKU
-  - ZELEŇ OCHRANNÁ A IZOLAČNÍ
-  - PLOCHY NAVRHOVANÉ ZELENĚ NA POZEMCÍCH RD
-  - VSTUPY, VJEZDY, ZPEVNĚNÉ PLOCHY NA POZEMCÍCH RD
-  - PLOCHY VEŘEJNÉ ZELENĚ
-  - STÁVAJÍCÍ SILNICE (KOMUNIKACE)
-  - NAVRHOVANÉ KOMUNIKACE
-  - NAVRHOVANÉ KOMUNIKACE - ZVÝŠENÁ PLOCHA KŘIŽOVATKY
-  - NAVRHOVANÉ KOMUNIKACE - VJEZDY
-  - NAVRHOVANÉ PARKOVACÍ STÁNÍ
-  - STÁVAJÍCÍ VODOTEČE A VODNÍ PLOCHY
-  - NAVRHOVANÁ NEPOJÍŽDĚNÁ PLOCHA - ZELEŇ, ALTERNATIVNĚ KAČÍREK
-  - BUDOUCÍ OBJEKT (AREÁL) OBČANSKÉ VYBAVENOSTI (NENÍ PŘEDMĚTEM STUDIE)
-  - NAVRŽENÝ RODINNÝ DŮM
-  - NAVRHOVANÝ PŘEDPOKLÁDANÝ VSTUP NA POZEMEK
-  - NAVRHOVANÉ OBJEKTY AKUMULACE A VSÁKU



ZÁZNAM O SCHVÁLENÍ VYUŽITELNOSTI ÚZEMNÍ STUDIE JAKO PODKLADU PRO ROZHODOVÁNÍ V ÚZEMÍ	
OZNAČENÍ ORGÁNU, KTERÝ SCHVÁLIL VYUŽITELNOST STUDIE:	OBECNÍ ÚŘAD HOŘESEDLY
DATUM SCHVÁLENÍ:	
JMÉNO A PŘÍJMENÍ, FUNKCE A PODPIS OPRAVNĚNÉ ÚŘEDNÍ OSOBY POŘIZOVATELE:	JIŘINA MILEROVÁ - STAROSTKA OBCE
OTISK ÚŘEDNÍHO RAZÍTKA:	

POŘIZOVATEL:	OBECNÍ ÚŘAD HOŘESEDLY	
PROJEKTANT URBANISTICKÉ ČÁSTI:	 AGROURBANISTICKÝ ATELIER <small>PROJEKTOVÉ PRACOVNĚ</small> <small>Právník, Stanislav</small>	
ZPRACOVATEL:	ING. MIROSLAV FIALA, PŘECECHTĚLOVA 2495/26 PRAHA 5, 155 00	
ZODPOVĚDNÝ PROJEKTANT:	ING. STANISLAV ZEMAN, číslo autorizace ČKA 02 220	
NÁZEV AKCE	DATUM	2/2025
HOŘESEDLY - ÚZEMNÍ STUDIE LOKALITY BV4	MĚŘÍTKO	1 : 1 000
	FORMÁT	A1
NÁZEV VÝKRESU:	ČÍSLO VÝKRESU	ČÍSLO PARE
HLAVNÍ VÝKRES - URBANISTICKÉ ŘEŠENÍ	2	
ČÁST DOKUMENTACE	GRAFICKÁ ČÁST	

